

# 熱分析装置 DSC

2024年度 特別価格キャンペーン

期間: 2025年3月末ご納入分まで

日頃より日立製品をご愛用頂き誠にありがとうございます。DSCスタンダードモデル+電気冷却ユニットHU1のシステムがキャンペーン期間だけの特別価格となります。この機会に是非ご検討ください。



NEXTA DSC200 + 電気冷却HU1システム

通常価格: ¥8,390,000 (税抜)

キャンペーン特別価格: ¥5,000,000 (税抜)

約40%  
OFF!!

## <対象システム構成>

- 示差走査熱量計 NEXTA DSC200 (マスフローコントローラ2ライン搭載)
- 電気冷却ユニットHU1 (温度範囲:-20°C~400°C)
- サンプルシーラ
- NEXTAステーションPC
- 据付調整費



NEXTA DSC200



電気冷却ユニットHU1



サンプルシーラ



NEXTAステーションPC

※詳細は当社営業までお問い合わせください。  
※他のキャンペーンとの併用はできません。

# 示差走査熱量計 NEXTA DSC 特長

- 世界トップレベルの感度とベースライン再現性
- 多彩な冷却オプション
- 進化した Real View® 偏光顕微観察オプション

仕様	DSC600	DSC200
測定範囲	±100mW	±200mW
RMS ノイズ/感度	0.05 μW / 0.1 μW	0.1 μW / 0.2 μW
ガスコントロール	マスフローコントローラ 2ライン標準搭載	
オートサンブラ (オプション)	最大50個	
冷却ユニット (オプション)	電気冷却ユニット HU1: -20~400℃ 電気冷却ユニット PS2: -80~500℃ 全自動ガス冷却ユニット: -150~725℃ 自動空冷ユニット: 室温~725℃	



DSC + オートサンブラ



電気冷却  
ユニット HU



電気冷却  
ユニット PS



全自動ガス  
冷却ユニット

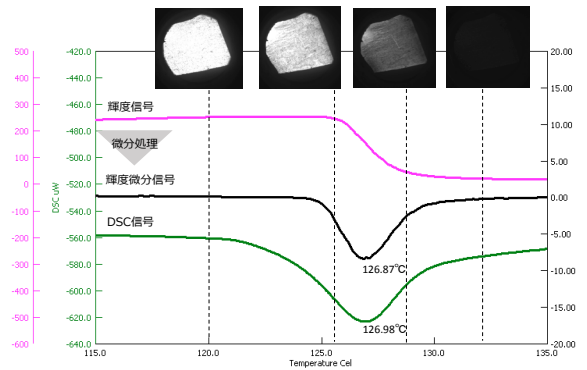
## 【新製品】DSC 偏光顕微観察オプション

### <仕様・特長>

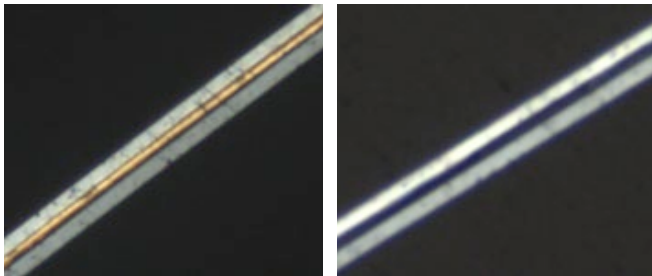
- 温度範囲: 0~350℃
- カメラ仕様: 20M Pixel
- 高解像度偏光観察
- 微小部融点解析 (輝度値の微分値を出力)



### 輝度値の微分値がチャート出力可能



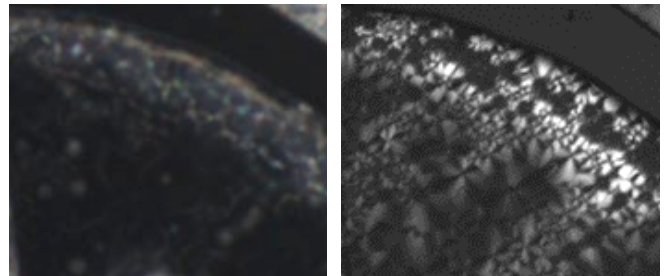
### 複層フィルムの各層を撮像が可能



×12.5倍  
複層フィルム断面観察例

×50倍

### 結晶の成長過程の観察が可能



偏光設定なし  
ポリフッ化ビニリデンの観察例

偏光設定あり



注意

本カタログに掲載された製品の仕様・性能数値は、一般的な使用条件における、ユーザーガイドとして提示しています。ご使用の際は、取扱説明書の内容をご理解いただき、正しくご使用ください。取扱説明書の記載使用条件を外れて使用され、人的・物的損害が発生しても、当社はその責任を負いかねますのでご注意ください。

●仕様および外観、価格は、改良のため予告なく変更することがありますのでご了承ください。●製品カラーは、撮影・印刷インキの関係で実際の色と異なって見えることがあります。●価格には、消費税が含まれておりません。●記載されている会社名、製品名およびロゴは、当社または各社の商標および登録商標です。本文中に「TM」、「®」は記載しておりません。

SINCE 1889



科学・技術の未来のために

**ヤマト科学株式会社**

本社 〒104-6136 東京都中央区晴海1-8-11晴海トリトンスクエアY棟36階

お客様総合サービスセンター

0120-405-525

受付時間 9:00~12:00, 13:00~17:00 土日祝除く

ヤマト科学ウェブサイト

www.yamato-net.co.jp

メールでのお問い合わせは、ヤマト科学ウェブサイトより受付しております



お問い合わせは、信用とサービスの行き届いた当店へ

Cat.No: C1677A

#### <国内営業・サービス拠点>

札幌 (011)204-6780 仙台 (022)216-5701 前橋 (027)280-4650 筑波 (029)852-3411 北関東 (048)642-2569 千葉 (043)241-7085  
 東京 (03)5827-3525 東京西 (042)352-3211 川崎 (044)540-3751 横浜 (045)828-1631 厚木 (046)224-6911 長野 (026)291-6001 北京 広州 西安  
 静岡 (054)653-0510 名古屋 (052)202-3051 北陸 (076)443-8603 京滋 (075)343-7201 関西 (06)6101-3112 広島 (082)221-0921 重慶 上海  
 山口 (083)974-4760 福岡 (092)263-7550 ケルン

Copyright © Yamato Scientific Co., Ltd. All Rights Reserved.

#### <海外拠点>

サンフランシスコ 北京 東莞

このカタログの記載内容は 2024年9月現在のものです。