

熱分析装置DSC+高解像度顕微鏡 2024年度 特別価格キャンペーン

期間: **2025年3月**ご納入分まで

DSCスタンダードモデルに高解像度観察可能な偏光顕微鏡システムをセットにしたキャンペーンのご案内です。
この機会に是非ご検討ください。

NEXTA DSC200 + 高解像度顕微鏡 + 電気冷却ユニット

通常価格: ¥15,860,000(税抜)

42%
OFF!!

▼
キャンペーン特別価格: ¥9,200,000(税抜)



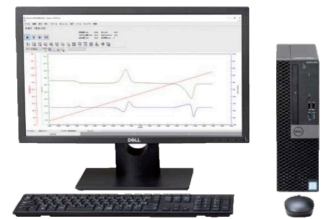
NEXTA DSC200
+ 偏光顕微鏡



電気冷却ユニットHU1



サンプルシーラ



NEXTAステーションPC

<構成>

- ・示差走査熱量計 NEXTA DSC200(マスフローコントローラ2ライン搭載)
- ・偏光顕微鏡観察ユニット
- ・電気冷却ユニットHU1(温度範囲:-20℃~400℃)
- ・サンプルシーラ
- ・NEXTAステーションPC(測定・解析ソフトウェア)
- ・据付調整費

※詳細は、当社営業までお問い合わせください。
※他のキャンペーンとの併用はできません。

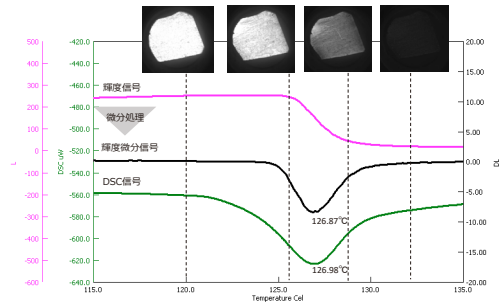
20M Pixelカメラ 観察



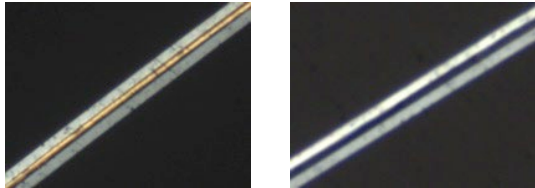
<仕様・特長>

- ◇温度範囲:0~350℃
- ◇カメラ仕様:20M Pixel
- ◇高解像度偏光観察
- ◇微小部融点解析
(輝度値の微分値を出力)

輝度値の微分値がチャート出力可能



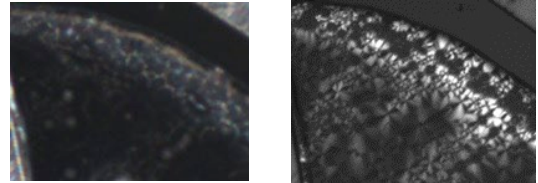
複層フィルムの各層を撮像が可能



×12.5倍
複層フィルム断面観察例

×50倍

結晶の成長過程の観察が可能



偏光設定なし
偏光設定あり
ポリブチ化ビニリデンの観察例

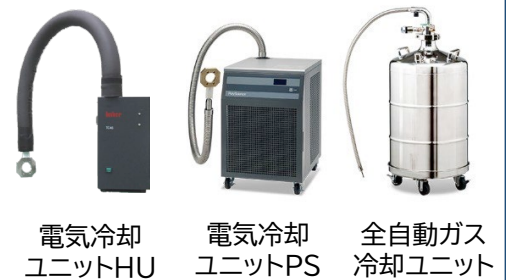
示差走査熱量計 NEXTA DSC

- ◇世界トップレベルの感度とベースライン再現性
- ◇多彩な冷却オプション
- ◇進化したReal View®偏光顕微観察オプション



DSC+オートサンブラ

仕様	DSC600	DSC200
測定範囲	±100mW	±200mW
RMSノイズ/感度	0.05μW/0.1μW	0.1μW/0.2μW
ガスコントロール	マスフローコントローラ2ライン標準搭載	
オートサンブラ (オプション)	最大50個	
冷却ユニット (オプション) アンダーラインが本 キャンペーン対象	電気冷却ユニットHU1:-20~400℃ 電気冷却ユニットPS2:-80~500℃ 全自動ガス冷却ユニット:-150~725℃ 自動空冷ユニット:室温~725℃	



電気冷却
ユニットHU

電気冷却
ユニットPS

全自動ガス
冷却ユニット



注意

本カタログに掲載された製品の仕様・性能数値は、一般的な使用条件における、ユーザーガイドとして提示しています。ご使用の際は、取扱説明書の内容をご理解いただき、正しくご使用ください。取扱説明書の記載使用条件を外れて使用され、人的・物的損害が発生しても、当社はその責任を負いかねますのでご注意ください。

●仕様および外観、価格は、改良のため予告なく変更することがありますのでご了承ください。●製品カラーは、撮影・印刷インキの関係で実際の色と異なって見えることがあります。●価格には、消費税が含まれておりません。●記載されている会社名、製品名およびロゴは、当社または各社の商標および登録商標です。本文中に「TM」、「®」は記載していません。

SINCE 1889



科学・技術の未来のために

ヤマト科学株式会社

本社 〒104-6136 東京都中央区晴海1-8-11晴海トリトンスクエアY棟36階

お客様総合サービスセンター

0120-405-525

受付時間 9:00~12:00、13:00~17:00 土日祝除く

ヤマト科学ウェブサイト

www.yamato-net.co.jp

メールでのお問い合わせは、ヤマト科学ウェブサイトより
受付しております



お問い合わせは、信用とサービスの行き届いた当店へ

Cat.No: C1749A

<国内営業・サービス拠点>

札幌 (011)204-6780 仙台 (022)216-5701 前橋 (027)280-4650 筑波 (029)852-3411 北関東 (048)642-2569 千葉 (043)241-7085
東京 (03)5827-3525 東京西 (042)352-3211 川崎 (044)540-3751 横浜 (045)828-1631 厚木 (046)224-6911 長野 (026)291-6001 山梨 (042)291-6001
静岡 (054)653-0510 名古屋 (052)202-3051 北陸 (076)443-8603 京滋 (075)343-7201 関西 (06)6101-3112 広島 (082)221-0921
山口 (083)974-4760 福岡 (092)263-7550

Copyright© Yamato Scientific Co., Ltd. All Rights Reserved.

<海外拠点>

サンフランシスコ 重慶 上海
北京 広州 西安
東莞 ケルン

このカタログの記載内容は2024年11月現在のものです。