

量子効率**95%**の世界
高感度・高解像度・高速イメージングを達成した3種類のTeledyneの
次世代高性能sCMOSカメラを**大特価となるキャンペーン価格**にてご案内!!

超高速・大視野 sCMOS

KINETIXシリーズ

- 498 フレーム/秒
- 対角視野29.4 mm
- 量子効率 95 %
- 素子サイズ 6.5 μm x 6.5 μm
- 3200 x 3200 (10.24 M pixel)
- 読み出しノイズ 0.7 e⁻



2025年9月30日
受注分まで

PRIME BSI EXPRESS シリーズ

コンパクト 高解像度 バックイルミネイト sCMOS

- 量子効率 95%
- 素子サイズ 6.5 μm x 6.5 μm
- 2048 x 2048 (4.2 M pixel)
- 読み出しノイズ 1.0e⁻
- 95フレーム/秒 USB 3.2 Gen2



PRIME 95B シリーズ

バックイルミネイト sCMOS

EMCCDカメラよりも優れた性能を誇る
Prime 95B カメラ シリーズ

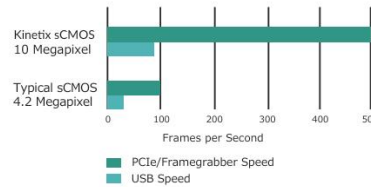
- 量子効率 95%
- 素子サイズ 11 μm x 11 μm
- 1200 x 1200 (1.44M pixel)~
- 3 タイプの視野角オプション
- マルチROI機能



| 製品 | 型式 | 製品詳細 | 定価 | キャンペーン価格 |
|-------------------|-----------------------|--|-----------|------------------|
| Prime BSI Express | 01-PRIME-BSI-EXP | <ul style="list-style-type: none"> 2048x2048, 18.8mm sensor, 6.5 x 6.5μm pixel 95% Peak Quantum Efficiency, 1.0e⁻ Read Noise 43fps(16-bit), 95fps(11-bit) USB 3.2 10Gbps Support | 3,300,000 | 2,300,000 |
| Kinetix | 01-KINETIX-M-C | <ul style="list-style-type: none"> 3200x3200, 29.4mm sensor, 6.5x6.5μm pixel 95% Peak Quantum Efficiency, 0.7e⁻ Read Noise 83fps(16-bit), 88fps(12-bit), 498fps (8 bit), USB 3.2 Support, PCI-Express Card kit included | 6,150,000 | 4,800,000 |
| Kinetix 22 | 01-KINETIX-22MM-M-C | <ul style="list-style-type: none"> 2400x2400, 22mm sensor, 6.5x6.5μm pixel 95% Peak Quantum Efficiency, 0.7e⁻ Read Noise 111fps(16-bit), 118fps(12-bit), 554fps(8 bit), USB 3.2 Support, PCI-Express Card kit included | 5,250,000 | 4,100,000 |
| Prime 95B | 01-PRIME-95B-R-M-16-C | <ul style="list-style-type: none"> 1200x1200, 18.7mm sensor, 11 x 11μm pixel 95% Peak Quantum Efficiency, 1.6e⁻ Read Noise 41fps(16-bit), 80fps(12-bit) USB 3.0 Support, PCI-Express Card kit included ※~1608x1608モデル有 (22mm, 25mm sensor) | 6,350,000 | 4,500,000 |

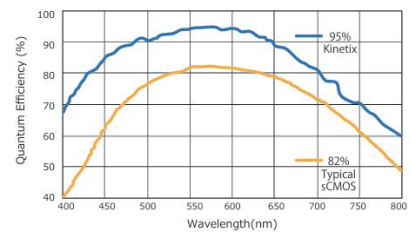
■ 極限のスピード

一般的な sCMOS よりも大幅に上回る、フルフレームで498フレーム/秒を実現



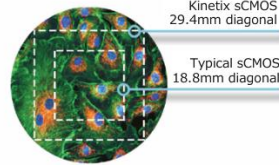
■ 高感度sCMOS

Kinetix 裏面照射型 sCMOS カメラは、95% の高い量子効率を達成



■ 広い対角視野

対角線が 29.4 mm の Kinetix は、一般的な sCMOS カメラよりも 2.4 倍大きい撮像領域を備えており、データ収集を大幅に高速化できます



KINETIX 22

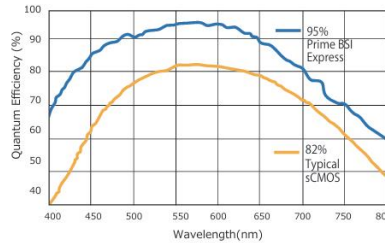
High Speed, Back-Illuminated sCMOS



- 498 フレーム/秒
- 対角視野 22 mm
- 量子効率 95 %
- 素子サイズ 6.5 μm x 6.5 μm
- 2400 x 2400 (5.76 M pixel)
- 読み出しノイズ 0.7 e-

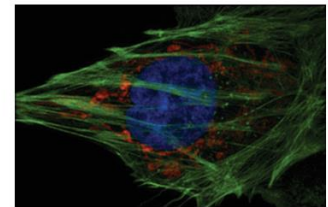
■ 高感度sCMOS

従来のsCMOSよりも高感度化を実現



■ 解像度とピクセルサイズ

素子サイズ6.5 μmにより、結像面全体に非常に高解像な画像を提供し、最も広範囲の倍率に最適

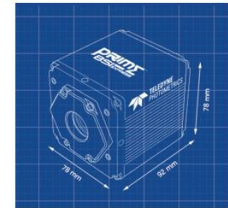


■ USB3.2 Gen2 インタフェース

高速フレームレートが実現

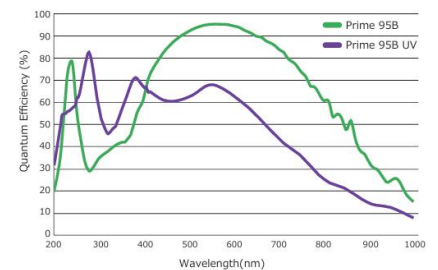
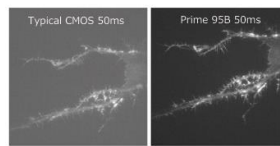
| Array Size | Frame Rate | | |
|------------|------------|--------|--------------|
| | 16-bit | 11-bit | 12-bit (CMS) |
| 2048x2048 | 43 | 95 | 43 |
| 2048x1024 | 87 | 188 | 87 |
| 2048x512 | 174 | 375 | 174 |
| 2048x256 | 347 | 745 | 347 |
| 2048x128 | 690 | 1468 | 690 |

■ コンパクトカメラヘッド



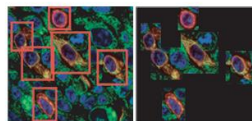
■ 高感度sCMOS

従来のsCMOSよりも高感度化を実現



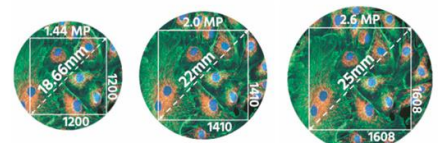
■ ルチROI機能

任意にROI設定をすることにより、取得するデータ量を大幅に削減
最大15個の領域設定が可能



■ 視野角：3つのモデルが選択可能

Prime 95B Prime 95B 22mm Prime 95B 25mm



※選択モデルにより、価格は異なります。

高解像度・コンパクト
バックイルミネイト型
sCMOS

高感度・高解像度
バックイルミネイト型
sCMOS

●仕様・外観については、予告なしに変更する場合がございます。予めご了承下さい。

Visualix

株式会社 Visualix <https://visualix.jp/>

〒650-0022

神戸市中央区元町通 6-7-6 茶本ビル 5・6F

info@visualix-jp.com