

# 神経科学分野マーカー抗体 トライアル キャンペーン

新規購入者限定で50%OFF

## キャンペーン概要

期間

2024/11/18 (月) ~ 2024/12/31 (火) ご注文分

概要

対象製品を初めて購入いただく方に限り、希望納入価格の50%OFFでご提供

ご注文方法

最終ページの専用注文用紙に必要事項を記入の上、当社販売代理店へお渡しください

- ・ 1研究室につきご注文は1回までとなります
- ・ ご注文いただく製品の種類に制限はありませんが、1製品あたり最大2本までです
- ・ 富士フイルム和光純薬(株)の代理店・特約店から購入した場合のみ適用されます

## ココに注目！

ポイント1

### モルモット由来抗体のラインアップを拡充

多くの一次抗体は、ウサギやマウス由来であるため、「多重染色したいけど、違う動物種の抗体が見つからない」という悩みがあります。当社ではモルモット由来の神経科学分野マーカー抗体のラインアップを増やしています。

#### ■ モルモット由来抗体のラインアップ

- |                                   |                                 |
|-----------------------------------|---------------------------------|
| <input type="checkbox"/> MAP2     | <input type="checkbox"/> ラミニン   |
| <input type="checkbox"/> VGLUT1   | <input type="checkbox"/> CX3CR1 |
| <input type="checkbox"/> パルプアルブミン | <input type="checkbox"/> P2RY12 |
|                                   | <input type="checkbox"/> オキシトシン |

ポイント2

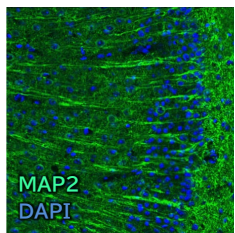
### 世界中で使用されている抗体を試すチャンス

当社の神経科学分野マーカー抗体には、日本国内はもちろん、世界中の研究者に使用されているものがあります。これまで当社の抗体を知らなかった方やこれから研究を始める方は、ぜひこの機会に当社の抗体をお試しください。

#### ■ 世界中で使用されている当社のマーカー抗体

- 抗Iba1, ウサギ(免疫細胞化学用)
- 抗Iba1, ヤギ
- 抗アミロイドβ モノクローナル抗体 シリーズ
- 抗りん酸化α-シヌクレイン, モノクローナル抗体

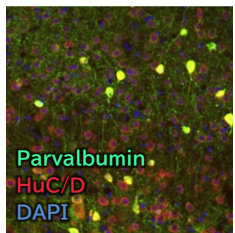
# 神経細胞



**抗MAP2, モルモット**

動物種 マウス  
部位 大脳皮質運動野  
サンプル 凍結切片  
抗体濃度 1:1,500

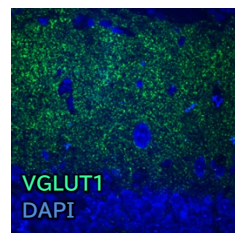
<データ提供>  
京都工芸繊維大学 応用生物学系  
宮田先生



**抗Parvalbumin, モルモット**

動物種 マウス  
部位 大脳皮質体性感覚野  
サンプル 凍結切片  
抗体濃度 1:1,500

<データ提供>  
京都工芸繊維大学 応用生物学系  
宮田先生



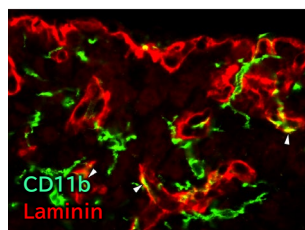
**抗VGLUT1, モルモット**

動物種 マウス  
部位 海馬  
サンプル 凍結切片  
抗体濃度 1:1,600

<データ提供>  
京都工芸繊維大学 応用生物学系  
宮田先生

標的	品名	抗体種	アプリケーション	交差性	ホスト	コードNo.	容量	希望納入価格(円)	キャンペーン価格(円)
GAP-43	抗りん酸化GAP-43 S96, モノクローナル抗体(18-10H-9H)	モノクローナル	IHC, WB	Mu, Rt	Mu	010-25401	100 $\mu$ L	58,700	29,350
	抗りん酸化GAP-43 T172, モノクローナル抗体(19-9A)	モノクローナル	IHC	Hu, Mu, Rt	Mu	017-25411	100 $\mu$ L	58,700	29,350
MAP2	抗MAP2, モルモット	ポリクローナル	IHC(F)	Mu, Rt	Gp	013-28551	50 $\mu$ L	44,000	22,000
VGLUT1	抗VGLUT1, モルモット <b>NEW</b>	ポリクローナル	IHC(F)	Mu, Rt	Gp	013-28811	50 $\mu$ L	40,000	20,000
Parvalbumin	抗Parvalbumin, モルモット	ポリクローナル	IHC(F)	Mu, Rt	Gp	010-28561	50 $\mu$ L	44,000	22,000

# 血液脳関門/脳血管



**抗ラミニン, モルモット**

動物種 マウス  
部位 延髄最後野  
サンプル 凍結切片  
抗体濃度 1:500

<データ提供>  
京都工芸繊維大学 応用生物学系  
宮田先生

標的	品名	抗体種	アプリケーション	交差性	ホスト	コードNo.	容量	希望納入価格(円)	キャンペーン価格(円)
Claudin-5	抗Claudin-5, ラットモノクローナル抗体(R9)	モノクローナル	FC, Neu	Hu, Mo	Rt	014-28101	500 $\mu$ L	84,700	42,350
	抗Claudin-5, モノクローナル抗体(M48)	モノクローナル	FC, Neu	Hu, Mo	Mu	011-28091	500 $\mu$ L	84,700	42,350
Laminin	抗ラミニン, モルモット <b>NEW</b>	ポリクローナル	IHC(F)	Mu, Rt	Gp	010-28821	50 $\mu$ L	40,000	20,000

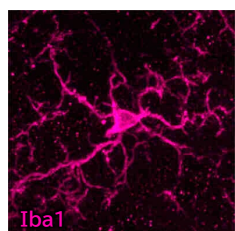
# ミクログリア



**抗CX3CR1, モルモット**

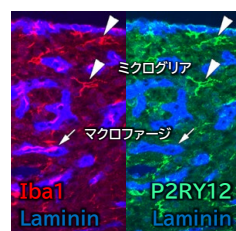
動物種: マウス  
部位: 海馬  
サンプル: 凍結切片  
抗体濃度: 1:800

<データ提供>  
京都工芸繊維大学 応用生物学系  
宮田先生



**抗Iba1, ウサギ (免疫細胞化学用)**

動物種: マウス  
部位: 小脳  
サンプル: 凍結切片  
抗体濃度: 1:1,000



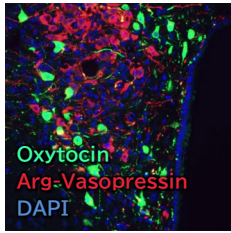
**抗P2RY12, モルモット**

動物種: マウス  
部位: 延髄最後野  
サンプル: 凍結切片  
抗体濃度: 1:900

<データ提供>  
京都工芸繊維大学 応用生物学系  
宮田先生

標的	品名	抗体種	アプリケーション	交差性	ホスト	コードNo.	容量	希望納入価格(円)	キャンペーン価格(円)
CX3CR1	抗CX3CR1, モルモット <b>NEW</b>	ポリクローナル	IHC(F)	Mu, Rt	Gp	016-28801	50 $\mu$ L	40,000	20,000
Iba1	抗Iba1, ウサギモノクローナル抗体(6A4), 組換え体	モノクローナル	FC, IHC(F)	Mu, Rt	Rb	012-28521	20 $\mu$ L	20,000	10,000
	抗Iba1, ウサギ(免疫細胞化学用)	ポリクローナル	ICC, IHC(F)	Mu, Rt	Rb	019-19741	50 $\mu$ g	48,400	24,200
	抗Iba1, ウサギ(ウエスタンブロットング用)	ポリクローナル	WB	Hu, Mu, Rt	Rb	016-20001	50 $\mu$ g	48,400	24,200
	抗Iba1, ウサギ(パラフィン切片用)	ポリクローナル	IHC(P)	Mu, Rt	Rb	013-27691	50 $\mu$ g	54,500	27,250
	抗Iba1, ウサギ, ビオチン結合	ポリクローナル	IHC(F)	Mu, Rt, Ma	Rb	016-26461	100 $\mu$ L	54,500	27,250
	抗Iba1, ウサギ, SPICA Dye™ 568結合	ポリクローナル	IHC(F)	Mu, Rt	Rb	015-28011	100 $\mu$ L	60,500	30,250
	抗Iba1, ウサギ, SPICA Dye™ 594結合	ポリクローナル	IHC	Mu, Rt	Rb	012-28401	100 $\mu$ L	60,500	30,250
	抗Iba1, ウサギ, 赤色蛍光色素(635)結合	ポリクローナル	IHC(F)	Mu, Rt	Rb	013-26471	100 $\mu$ L	58,700	29,350
	抗Iba1, ヤギ	ポリクローナル	IHC(F) IHC(P), WB	Mu, Rt	Gt	011-27991	100 $\mu$ L	54,500	27,250
P2RY12	抗Iba1,モノクローナル抗体(NCNP24)	モノクローナル	IHC(F)	Mu, Rt, Ma	Mu	016-26721	50 $\mu$ L	54,500	27,250
	抗ヒトIba1,モノクローナル抗体(NCNP27)	モノクローナル	IHC(P)	Hu	Mu	013-27593	50 $\mu$ L	48,400	24,200
P2RY12	抗P2RY12, モルモット <b>NEW</b>	ポリクローナル	IHC(F)	Mu	Gp	011-28873	100 $\mu$ L	45,000	22,500

# うつ病／自閉スペクトラム症



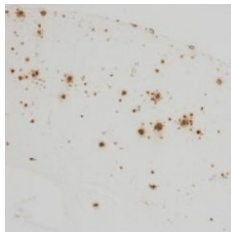
## 抗オキシトシン, モルモット

動物種 マウス  
 部位 視床下部室傍核  
 サンプル 凍結切片  
 抗体濃度 1:1,500

<データ提供>  
 京都工芸繊維大学 応用生物学系 宮田先生

標的	品名	抗体種	アプリケーション	交差性	ホスト	コードNo.	容量	希望納入価格(円)	キャンペーン価格(円)
BDNF	抗BDNF, モノクローナル抗体(2D7)	モノクローナル	ELISA, IP	Hu, Mu	Mu	017-28071	100 $\mu$ L	60,500	30,250
	抗BDNF, モノクローナル抗体(3C8)	モノクローナル	ELISA, IP	Hu, Mu	Mu	014-28081	100 $\mu$ L	60,500	30,250
	抗proBDNF, モノクローナル抗体(3C10H)	モノクローナル	ELISA, IP	Mu	Mu	019-28411	100 $\mu$ L	60,500	30,250
Oxytocin	抗オキシトシン, モルモット	ポリクローナル	IHC(F)	Hu, Mu, Rt, Bv	Gp	017-28571	50 $\mu$ L	44,000	22,000

# アルツハイマー病



## 抗アミロイド $\beta$ 40, モノクローナル抗体(BA27)

動物種 マウス (アルツハイマー病モデル)  
 部位 脳  
 サンプル パラフィン切片  
 抗体濃度 1:1,000

<データ提供>  
 東京大学大学院医学系研究科 粉川先生、橋本先生、岩坪先生



## 抗ヒト/マウス/ラットTau, ラットモノクローナル抗体(RTM38)

動物種 マウス (野生型)  
 部位 脳  
 サンプル パラフィン切片  
 抗体濃度 1:500

<データ提供> \*ご所属はデータ提供当時  
 同志社大学生命医科学部 宮坂先生

標的	品名	抗体種	アプリケーション	交差性	ホスト	コードNo.	容量	希望納入価格(円)	キャンペーン価格(円)
A $\beta$	抗アミロイド $\beta$ , モノクローナル抗体(BNT77)	モノクローナル	ELISA, IHC, IP	Hu, Mu, Rt	Mu	010-26883	50 $\mu$ L	42,400	21,200
	抗ヒトアミロイド $\beta$ , モノクローナル抗体(BAN50)	モノクローナル	ELISA, ICC, IHC, IP, WB	Hu	Mu	013-26873	50 $\mu$ L	42,400	21,200
	抗アミロイド $\beta$ 40, モノクローナル抗体(BA27)	モノクローナル	ELISA, IHC, WB	Hu, Mu, Rt	Mu	014-26923	50 $\mu$ L	42,400	21,200
	抗アミロイド $\beta$ 42(43), モノクローナル抗体(BC05)	モノクローナル	ELISA, IHC, WB	Hu, Mu, Rt	Mu	010-26903	50 $\mu$ L	42,400	21,200
Tau	抗ヒト/マウス/ラットTau, ラットモノクローナル抗体(RTM38)	モノクローナル	ICC, IHC, WB	Hu, Mu, Rt	Rt	017-26893	50 $\mu$ L	42,400	21,200
	抗ヒトTau, ラットモノクローナル抗体(RTM49)	モノクローナル	ICC, IHC, WB	Hu	Rt	015-26953	50 $\mu$ L	42,400	21,200
	抗マウスTau, ラットモノクローナル抗体(RTM47)	モノクローナル	ICC, IHC, WB	Mu	Rt	012-26963	50 $\mu$ L	42,400	21,200
	抗リン酸化Tau T181, ラットモノクローナル抗体(2E2-A6)	モノクローナル	IHC, WB	Hu	Rt	016-26601	50 $\mu$ L	36,300	18,150
	抗リン酸化Tau S199, ラットモノクローナル抗体(5B8-1E2)	モノクローナル	IHC, WB	Hu	Rt	013-26611	50 $\mu$ L	36,300	18,150
	抗リン酸化Tau S262, ラットモノクローナル抗体(TIP1-35)	モノクローナル	ELISA, ICC, WB	Hu	Rt	010-27123	50 $\mu$ L	42,400	21,200
	抗リン酸化Tau S422, モノクローナル抗体(AP422)	モノクローナル	IHC, WB	Hu, Mu	Mu	012-27683	50 $\mu$ L	60,500	30,250
	抗3R-Tau, ラットモノクローナル抗体(2A1-1F4)	モノクローナル	IP, WB	Hu	Rt	016-26581	50 $\mu$ L	36,300	18,150
	抗4R-Tau, モノクローナル抗体(3E8-1A6)	モノクローナル	IP, WB	Hu	Mu	013-26591	50 $\mu$ L	36,300	18,150

# パーキンソン病

標的	品名	抗体種	アプリケーション	交差性	ホスト	コードNo.	容量	希望納入価格(円)	キャンペーン価格(円)
$\alpha$ -Synuclein	抗リン酸化 $\alpha$ -シヌクレイン, モノクローナル抗体(pSyn#64)	モノクローナル	IHC, WB	Hu, Mu, Rt	Mu	015-25191	50 $\mu$ L	43,600	21,800
	抗リン酸化 $\alpha$ -シヌクレイン, モノクローナル抗体(pSyn#64), ビオチン結合	モノクローナル	ICC, IHC	Hu, Mu, Rt	Mu	010-26481	100 $\mu$ L	60,500	30,250

### 略号一覧

■ アプリケーション  
 ELISA: 酵素結合免疫吸着測定法 / FC: フローサイトメトリー / ICC: 免疫細胞染色 / IHC: 免疫組織染色 / IHC(F): 免疫組織染色(凍結切片) / IHC(P): 免疫組織染色(パラフィン切片) / IP: 免疫沈降 / Neu: 中和活性あり / WB: ウェスタンブロッティング

■ 動物種 (交差性/ホスト)  
 Bv: ウシ / Gp: モルモット / Gt: ヤギ / Hu: ヒト / Ma: マーモセット / Mo: サル / Mu: マウス / Rb: ウサギ / Rt: ラット

# 神経科学分野マーカー抗体 トライアルキャンペーン 専用注文用紙

Step1: 購入希望製品の注文数量欄に購入数量を入れてください。(複数選択可/各製品最大2本まで)

コードNo.	品名	注文数量
010-25401	抗りん酸化GAP-43 S96, モノクローナル抗体 (18-10H-9H)	
017-25411	抗りん酸化GAP-43 T172, モノクローナル抗体 (19-9A)	
013-28551	抗MAP2, モルモット	
013-28811	抗VGLUT1, モルモット	
010-28561	抗パルプアルブミン, モルモット	
014-28101	抗Claudin-5, ラットモノクローナル抗体(R9)	
011-28091	抗Claudin-5, モノクローナル抗体(M48)	
010-28821	抗ラミニン, モルモット	
016-28801	抗CX3CR1, モルモット	
012-28521	抗Iba1, ウサギモノクローナル抗体(6A4), 組換え体	
019-19741	抗Iba1, ウサギ (免疫細胞化学用)	
016-20001	抗Iba1, ウサギ (ウエスタンブロットティング用)	
013-27691	抗Iba1, ウサギ (パラフィン切片用)	
016-26461	抗Iba1, ウサギ, ビオチン結合	
015-28011	抗Iba1, ウサギ, SPICA Dye™ 568結合	
012-28401	抗Iba1, ウサギ, SPICA Dye™ 594結合	
013-26471	抗Iba1, ウサギ, 赤色蛍光色素(635)結合	
011-27991	抗Iba1, ヤギ	
016-26721	抗Iba1,モノクローナル抗体 (NCNP24)	
013-27593	抗ヒトIba1,モノクローナル抗体 (NCNP27)	

コードNo.	品名	注文数量
011-28873	抗P2RY12, モルモット	
017-28071	抗BDNF, モノクローナル抗体(2D7)	
014-28081	抗BDNF, モノクローナル抗体(3C8)	
019-28411	抗proBDNF, モノクローナル抗体(3C10H)	
017-28571	抗オキシトシン, モルモット	
010-26883	抗アミロイドβ, モノクローナル抗体(BNT77)	
013-26873	抗ヒトアミロイドβ, モノクローナル抗体(BAN50)	
014-26923	抗アミロイドβ40, モノクローナル抗体(BA27)	
010-26903	抗アミロイドβ42(43), モノクローナル抗体(BC05)	
017-26893	抗ヒト/マウス/ラットTau, ラットモノクローナル抗体(RTM38)	
015-26953	抗ヒトTau, ラットモノクローナル抗体(RTM49)	
012-26963	抗マウスTau, ラットモノクローナル抗体(RTM47)	
016-26601	抗りん酸化Tau T181, ラットモノクローナル抗体(2E2-A6)	
013-26611	抗りん酸化Tau S199, ラットモノクローナル抗体(5B8-1E2)	
010-27123	抗りん酸化Tau S262, ラットモノクローナル抗体(TIP1-35)	
012-27683	抗りん酸化Tau S422, モノクローナル抗体(AP422)	
016-26581	抗3R-Tau, ラットモノクローナル抗体(2A1-1F4)	
013-26591	抗4R-Tau, モノクローナル抗体(3E8-1A6)	
015-25191	抗りん酸化α-シヌクレイン, モノクローナル抗体 (pSyn#64)	
010-26481	抗りん酸化α-シヌクレイン, モノクローナル抗体 (pSyn#64), ビオチン結合	

Step2: アンケートにご回答ください

本キャンペーンをどこで知りましたか

- 当社営業からの紹介
  販売代理店からの紹介
  当社メールマガジン
  メールマガジン (その他)
  当社WEBサイト
  学会 (展示ブース)
  学会 (ランチョンセミナー)
  知人からの紹介
  SNS
  その他 ( )

Step3: お客様の情報をご記入ください

所属			
氏名		販売代理店	
E-mail			



アンケートにご記入いただいた個人情報は弊社のプライバシーポリシーに則り、製品・サービスの情報提供に使用させていただきます。詳細は当社WEBページのプライバシーポリシー(<http://ffwk.fujifilm.co.jp/privacy/index.html>)をご参照ください。

各種ご案内が不要の方は、チェックを入れて下さい。

Step4: 本注文用紙を当社販売代理店までお渡しく下さい。(コピー/PDFも可)

[販売代理店 ご担当者様] お客様より注文書を受け取りましたら、当社担当営業へ注文書をご送付の上、通常通り製品のご発注をお願いします。

- 本文に記載しております試薬は、試験・研究の目的にのみ使用されるもので、「医療品」、「食品」、「生活用品」などとして使用できません。
- 希望納入価格、キャンペーン価格には消費税等が含まれておりません。

## 富士フイルム 和光純薬株式会社

本社 〒540-8605 大阪市中央区道修町三丁目1番2号  
 東京本店 〒103-0023 東京都中央区日本橋本町二丁目4番1号

- 北海道営業所 ● 東北営業所 ● 筑波営業所 ● 横浜営業所
- 東海営業所 ● 中国営業所 ● 九州営業所

試薬URL : <https://labchem-wako.fujifilm.com>

### ■ FUJIFILM Irvine Scientific

1830 E. Warner, Avenue, Santa Ana, CA 92705-5505, U.S.A.  
 TEL:+1-949-261-7800 FAX:+1-949-261-6522

### ■ 富士胶片和光(广州)贸易有限公司

广州市越秀区先烈中路69号东山广场30楼3002-3003室  
 TEL:+86-20-8732-6381 (广州)  
 TEL:+86-21-6288-4751 (上海)  
 TEL:+86-10-6413-6388 (北京)

### ■ FUJIFILM Wako Chemicals Europe GmbH

Fuggerstr 12, 41468 Neuss, Germany  
 TEL:+49-2131-311-0 FAX:+49-2131-311-100

### ■ 富士膠片和光(香港)有限公司

Room 1111, 11/F, International Trade Centre,  
 11-19 Sha Tsui Road, Tsuen Wan, N.T., Hong Kong  
 TEL:+852-2799-9019 FAX:+852-2799-9808