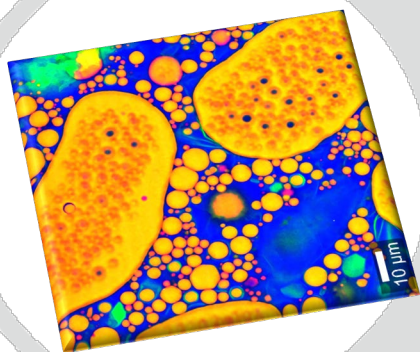


共焦点ラマン顕微鏡 alpha300 特別価格・年度内納入キャンペーン!!

共焦点ラマン顕微鏡の対象モデルを特別価格でご提供します。
(期間限定：2025年3月末迄)



2024年12月25日迄のご注文意思表示で
2025年3月末迄の納品を確約します!

- ✓ 高性能な共焦点ラマン顕微鏡を欲しいが大型予算は取りづらい
- ✓ 今年度に導入したいが納期が間に合わない・・・

そんなお客様の声にお応えします!

オックスフォード・インストゥルメンツ社の共焦点ラマンは、
パーツ交換で簡単にアップグレードできます!
このキャンペーン期間中にぜひご導入をご検討ください。

【キャンペーン対象モデル】

alpha300 access

スペクトル測定モデル

特別価格
25%
OFF

税込1,188万円*

*設置・運送費含む

- alpha300 accessのエントリーモデル
- マニュアルステージ搭載
- 高分解能な定点スペクトル測定に最適
- 532nm 波長のレーザーを1本含む
- 購入後に2D・3Dイメージングへのアップグレードが可能

特別価格
25%
OFF

alpha300 access 2D イメージング対応モデル

税込1,496万円*

*設置・運送費含む

- alpha300 accessのアドバンスモデル
- 2D イメージング用ステージ搭載
- XY 分解能 <300nm、Z 分解能 <900nm (@532nm)
- 532nm 波長のレーザーを1本含む
- 購入後に上位機種と同等仕様へのアップグレードが可能



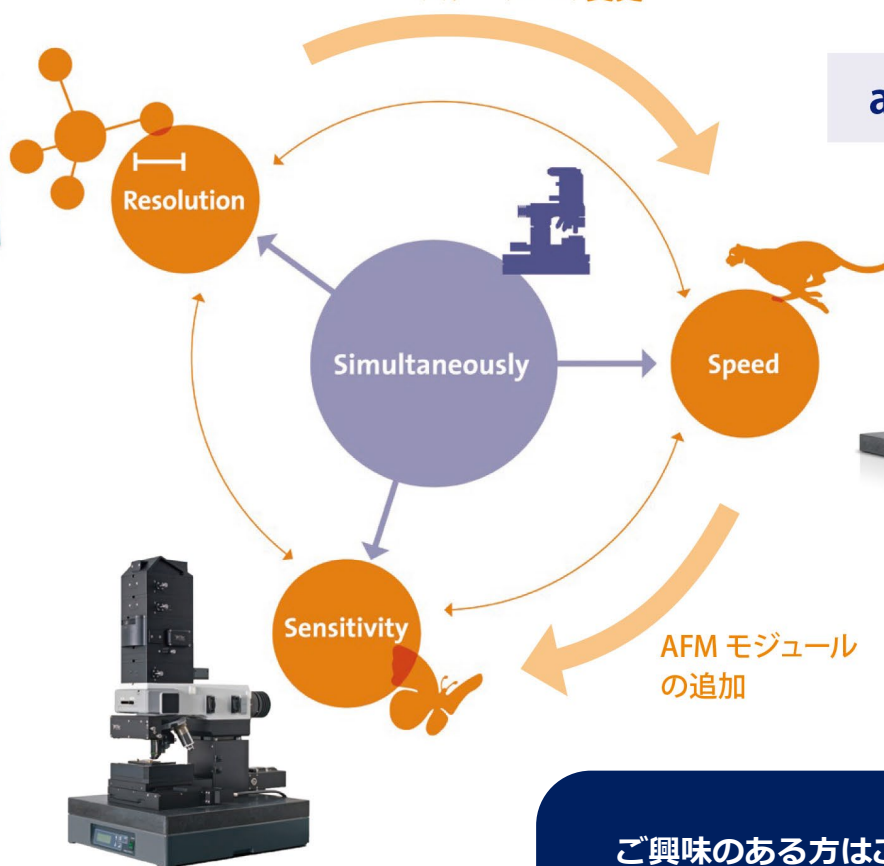
パーツ交換で簡単に製品アップグレードできます！

※共焦点ラマン顕微鏡としての性能は全ての機種で同等です。

alpha300 access



3D マッピング対応
ステージへの変更



alpha300 R



alpha300 RA

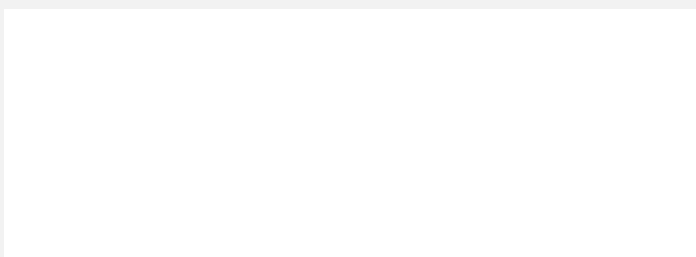


ご興味のある方はご相談ください！

- ・ 0.76msec / スペクトラムの高速測定
- ・ 4種以上のレーザー搭載
- ・ 粗い試料のラマン分析
- ・ 測定の自動化対応

raman.oxinst.jp

<販売代理店／サポート>



<お問い合わせ先>

オックスフォード・インストゥルメンツ株式会社
ビーテック事業部

〒141-0001 東京都品川区北品川5丁目1番18号
住友不動産大崎ツインビル東館
TEL: 03-6744-4707 / FAX: 03-3446-8320
E-mail: JP_WITec@oxinst.com