

Be sure. **testo**

確かな測定で見える化を。
Testo from Germany

2024年度 Testo ポータブル環境測定器 アカデミック特別価格 25%OFFのご案内

特別価格対象: 大学・高等専門学校等の教育機関、公営研究機関の皆様

赤外線サーモグラフィ

サーモグラフィは温度分布を熱画像として画面表示する測定器です。温度差を一目で認識でき、ピクセル単位で温度データを保持していること、さらに専用ソフトによるPC上での画像解析ができることから、研究分野でも広く採用されています。ハイエンドサーモグラフィには、一定間隔で熱画像を撮影するタイムラプス機能や、発熱過程を温度データ付きの熱画像として時系列で得られる動画機能が搭載されています。

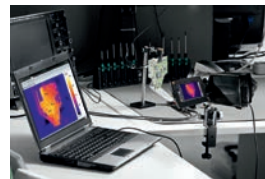
▶▶電気・設計・建築だけにとどまらず、畜産・バイオ研究などでも使用されている応用範囲の広い測定器です。

ハイエンドサーモグラフィ testo 890

静止画 動画 インターバル撮影(タイムラプス)

画素数 : 640 × 480 pix (SuperResolution 時 1280 × 960 pix)
測定範囲 : -30 ~ +650°C (高温オプションで+1200°C対応)
視野角 : 42°/25°/15°/6.6°
タッチスクリーン、可視カメラ内蔵、三脚固定可、動画(オプション)

標準価格より **25% OFF(税別)** 価格表は4ページの
QRコードよりご覧ください



**SUPER
RESOLUTION
4x
MORE PIXELS**

SuperResolution
標準搭載



testo 890
詳細はこちら

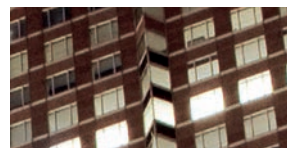


プロフェッショナルサーモグラフィ testo 883

静止画

画素数 : 320 × 240 pix (SuperResolution 時 640 × 480 pix)
測定範囲 : -30 ~ +650°C
視野角 : 42°/30°/12°
可視カメラ内蔵、三脚固定可
タッチスクリーン、モバイルアプリ対応

標準価格より
25% OFF(税別) 価格表は4ページの
QRコードよりご覧ください



**SUPER
RESOLUTION
4x
MORE PIXELS**

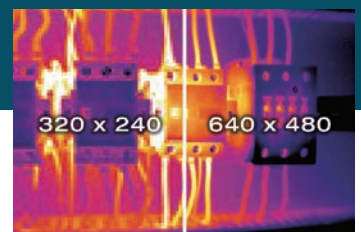
SuperResolution
標準搭載

testo 883
詳細はこちら



testo 890 & 883 SuperResolution機能でさらに高画質
testo 890 の動画はピクセル単位の温度情報を保有、研究に最適!

ご利用のサーモグラフィに物足りなさを感じていませんか?
この機会にぜひご検討ください。



安心の
2年保証

多機能 環境測定器

環境測定器は本体に温度・湿度・気圧・風速などのセンサが搭載されたプローブを接続して使用します。風量（換気量）や露点などの演算も行えるほか、温度や湿度が人体に与える影響をPMVやWBGTとして数値化する測定器もあります。フード風量計は制気口などをダイレクトに覆い換気量の測定をします。

▶▶環境測定器はさまざまな基礎研究分野や、建築・設計、工学、物理学などの研究分野で利用されています。

マルチ環境計測器 testo 400 コンボセット 1

(熱線式&ベーン式プローブ)

温度 湿度 風速 気圧

セット内容

- testo 400 本体
- マルチプローブ 無線ハンドル付き
- 100 mmベーン式風速プローブヘッド
- 高精度温湿度プローブヘッド
- 無線ハンドル
- 100 mmベーン用 直角アダプタ
- アタッシュケース

価格表は4ページの
QRコードよりご覧ください

標準価格より

25% OFF(税別)

testo 400
コンボセット1
詳細はこちら



マルチ環境計測器 testo 400 コンボセット 2

(ベーン式プローブ×2種類)

温度 湿度 風速 気圧

セット内容

- testo 400 本体
- 16 mmベーン式風速プローブ 無線ハンドル付き
- 100 mmベーン式風速プローブヘッド
- 高精度温湿度プローブヘッド
- 無線ハンドル
- 100 mmベーン用 直角アダプタ
- アタッシュケース

価格表は4ページの
QRコードよりご覧ください

標準価格より

25% OFF(税別)

testo 400
コンボセット2
詳細はこちら



マルチ環境計測器 testo 400 PMV セット

PMV 国際標準の温熱指標により
快適さを評価

PMV セット
詳細はこちら



セット内容

- testo 400 本体
- 無指向性熱線式風速プローブ
- IAQプローブ (無線ハンドル付き)
- 黒球温度プローブ (輻射熱測定用)
- 測定スタンド
- アタッシュケース

価格表は4ページの
QRコードよりご覧ください

標準価格より

25% OFF(税別)



マルチ環境計測器 testo 400 & WBGT セット

WBGT 熱ストレスのある
環境評価

WBGTセット
詳細はこちら



セット内容

- testo 400 本体
- WBGT セット
黒球温度プローブ
Pt100 気体温度プローブ
Pt100 湿球温度プローブ
測定スタンド
アタッシュケース

価格表は4ページの
QRコードよりご覧ください

標準価格より

25% OFF(税別)



フード風量計 testo 420

風量 温度 湿度 差圧 気圧 風速

風量 : 40 ~ 4,000m³ /h
温度 : -20 ~ +70°C
湿度 : 0 ~ 100%rh

軽量
2.9 kg

測定器本体は取り外して微差圧計としてもご利用いただけます。
※610×610 mm フードは標準装備です。

標準価格より

25% OFF(税別) 価格表は4ページの
QRコードよりご覧ください



フード内部の
ストレートナーで
渦流による
測定誤差を低減



三脚装着イメージ
(三脚はオプション)



オプションフード
(5種類)



testo 420
詳細はこちら

燃焼排ガス分析計

燃焼排ガス分析計は、燃焼効率を上げながらも省エネを推進するための燃焼装置の最適化や、有害物質の排出量を制限し環境への負荷を軽減するための分析計として用いられています。テストの電気化学式排ガスセンサは小型で、測定器本体に複数搭載することができるため、多成分を一度に測定することができます。排ガス成分以外に排ガス温度の実測、空気比・燃焼効率・風速(流速)・風量(流量)の演算にも対応しています。

▶▶排ガス分析計は燃焼設備、排ガス浄化フィルターや触媒の研究でも使用されており、最近では再エネ・新エネの燃焼実験でも用いられています。

ボイラなどの燃焼設備の排ガスを測定します。
モバイルアプリ対応で、スマホからの遠隔操作や測定レポートなどにも対応します。

価格表は4ページのQRコードよりご覧ください



testo 300
詳細はこちら

燃焼排ガス分析計 testo 300 NEXT LEVEL

O₂

CO

NO

testo 300 LL NEXT LEVEL

最大3成分を同時測定
testo 300 LL (ロングライフ)は
O₂・COセンサ4年保証の長寿命モデル

あらかじめ排ガスセンサや排ガスプローブを
組み合わせたセットがあります

標準価格より
25% OFF(税別)



燃焼温度が高い工業炉や焼却炉では空気中の窒素と酸素が高温で結合し、窒素酸化物などの有害物質が大気中に排出されます。
このような排ガスを測定するには、多成分を同時に測定できる排ガス分析計がおすすめです。

燃焼排ガス分析計 testo 340

O₂

CO

NO_x

SO₂

最大4成分を同時測定
NO_x (NO+NO₂) の実測が可能
最大5倍の希釈機能により高濃度ガスにも対応

標準価格より **25% OFF(税別)**



価格表は4ページのQRコードよりご覧ください



testo 340
詳細はこちら

燃焼排ガス分析計 testo 350

O₂

CO

NO_x

SO₂

H₂S

HC

最大6成分を同時測定
前処理装置内蔵
CO₂およびNO_x (NO+NO₂) の実測が可能
最大40倍希釈機能により、高濃度ガスにも対応

標準価格より **25% OFF(税別)**



価格表は4ページのQRコードよりご覧ください



testo 350
詳細はこちら

※ご注文時には搭載センサ・接続プローブをご指定ください。

環境データロガー

環境データロガーは一定間隔で温度や湿度を測定・記録するツールです。たとえばインキュベーターの外側にデータロガーを設置しセンサのみ庫内に配置すれば、ドアを開閉することなく、庫内の温度を維持したまま温度を記録します。専用ソフトによりPC上で過去の記録データをさかのぼることもできます。

▶▶データロガーは温度・湿度などの厳密な環境管理が求められる多くの実験室や恒温恒湿槽、冷蔵庫等で採用されています。

クラウドモニタリングロガー testo Saveris 2 & testo 160(全10機種)


温度 湿度 (testo Saveris 2)

温度 湿度 気圧 CO₂ 紫外線 照度 (testo 160)

専用ソフト不要、Webブラウザ使用
 センサ外付けタイプは超低温フリーザーにも対応可能
 Wi-Fi経由でクラウドデータ蓄積
 しきい値逸脱時はアラームメール送信

標準価格より **25% OFF(税別)**

価格表は4ページのQRコードよりご覧ください



testo Saveris 2 詳細はこちら

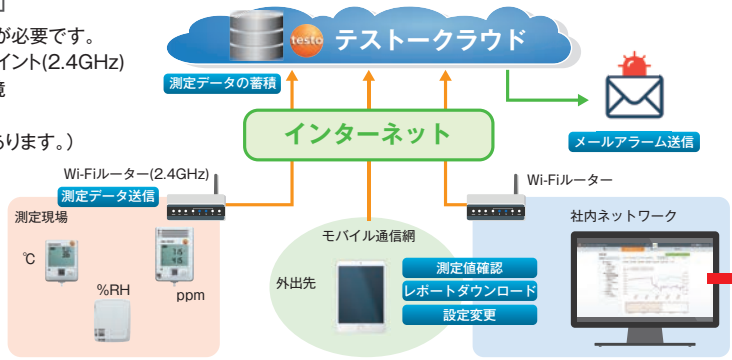
testo 160 詳細はこちら

※プローブ外付けタイプはご注文時に接続プローブをご指定下さい。

システムイメージ

ご使用に際し以下が必要です。

- Wi-Fi アクセスポイント(2.4GHz)
- インターネット環境
- ライセンス登録 (無料と有料があります。)



測定現場 (測定データ送信) → Wi-Fiルーター(2.4GHz) → インターネット → テストクラウド → メールアラーム送信 → ブラウザイメージ

インターネット → モバイル通信網 (測定値確認, レポートダウンロード, 設定変更) → 社内ネットワーク

耐熱・耐圧データロガー

オートクレーブや凍結乾燥器の内部温度を測定する耐熱・耐圧データロガーです。食品・飲料の加圧殺菌工程、高圧蒸気滅菌、凍結乾燥プロセスなどで使用されています。

▶▶食物の基礎研究から、食品開発や生産過程の温度管理機材として用いられています。

耐熱・耐圧データロガー testo 191 (全5機種)

温度 絶対圧

価格表は4ページのQRコードよりご覧ください



testo 191 詳細はこちら

標準価格より **25% OFF(税別)**



※インターフェイス兼用収納ケースと専用ソフトウェア必須

アカデミック特別価格 適用に関するご案内

株式会社テストーより「アカデミックプライス」のお見積りを提出させていただいた大学・高等専門学校等の教育機関、公営研究機関のお客様が対象となります。

弊社よりお送りする専用用紙に所定事項をご記入いただき、お申し込みください。書類を提出いただけない場合は特別価格の適用外とさせていただきます。

ご不明な点は弊社営業部へお問い合わせください。

一部 25%OFF 適用外のアクセサリがございます。詳しくはお問い合わせください。