

日本ジェネティクス株式会社

2024年 予算申請用
機器カタログ



Table of Contents

ゲル撮影装置

FAS-Digi PRO	4
FAS-Digi Compact.....	5
FAS-BG LED BOX (FAS-BOX3)	6



分光光度計

FastGene™ NanoSpec/ NanoView フォトメーター ..	7
---	---



リアルタイム定量PCRシステム

LightCycler® 96 System	8
LightCycler® 480 System II	9
PicoGene® PCR 1100	10
Franklin™ Real-Time PCR Thermocycler..	11



核酸精製システム

MagNA Pure 24 System	12
MagNA Pure 96 System.....	13
スマート ラボアシスト SLA-E13200.....	14
Maelstrom™ Switch 8	15



サーマルサイクラー

GeneExplorer.....	16
GeneTouch / GeneTouch Plus.....	17



全自動電気泳動関連機器 (NGSサイズセレクション)

BluePippin.....	18
Pippin Prep.....	19
Pippin HT™.....	20
SageELF™.....	21
SageHLS2™.....	22
PippinPulse.....	23



パラフィン包埋装置

CT-Pro20.....	24
---------------	----



細胞観察

ibidi Stage Top Incubation System (Blue Line) ..	25
ibidi Stage Top Incubator (Silver Line)	25



トータル5年保証サービスのご案内	26
------------------------	----

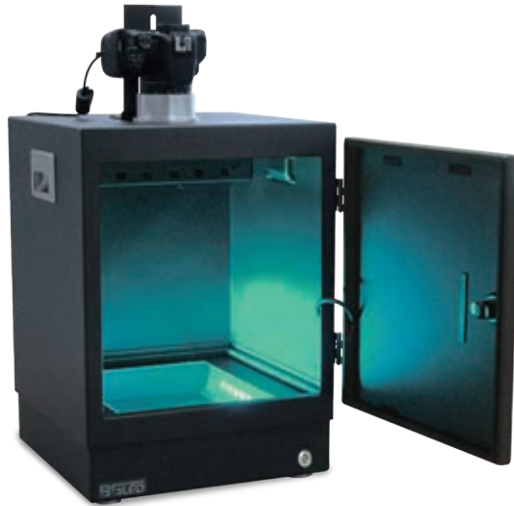
高感度CMOSカメラ式ゲル撮影装置 (ソフトウェア搭載)

ファス デジ プロ
FAS-Digi PRO BLUE GREEN*
BGLED

製品の詳細



シンプルな操作で直観的に使える、PCソフトによる完全制御タイプ



Cat.No. **GP-07LED**

価格(税抜)

¥875,000 ※ PCは付属していません。

PC付 Cat.No. **GP-07LED/PC**

価格(税抜)

¥1,100,000

タブレット付 Cat.No. **GP-07LED/TAB**

価格(税抜)

¥1,000,000

特長

- 露光時間、ISO感度、ズームイン・ズームアウトなど様々な操作がPCソフトウェアで可能
- 実際のゲル画像を見ながら最適条件で撮影ができるため、すぐに慣れていただけます。
- 幅広い核酸染色試薬に抜群の相性のBlue/Green LEDイルミネーター標準装備
- 高解像度24メガピクセルデジタルカメラ標準装備

製品内容

- Blue/Green LED XLイルミネーター
- ダークボックス
- カメラホルダー
- オレンジゴーグル
- 各種ケーブル
 - USBケーブル (カメラ-PC)
 - ケーブル① (ダークボックス-コンセント)
 - ケーブル② (ダークボックス-ケーブル③)
 - ケーブル③ (イルミネーターの電源アダプター)
 - ケーブル④ (ケーブル③-コンセント)
- デジタルカメラ
 - アルミアダプター (カメラ用アダプター)
 - Midori Green Amber Filter (レンズフィルター)
- USBメモリ: 制御ソフトウェア
Nippon Genetics Camera Studio データ
- オレンジフィルター: ダークボックスに取り付けて、ご使用いただけます。

デジタルカメラ仕様

機種	Canon 250D Wi-Fi標準搭載
イメージセンサー	APS-C sized CMOS Sensor
解像度	6000×4000 pixel (24 MP)
蛍光フィルター	Midori Green アンバーフィルター

ソフトウェア仕様

制御ソフト	Nippon Genetics Camera Studio
推奨OS	Windows® 10、Windows® 11
保存画像ファイル形式	TIFF、JPEG
インターフェース	SONY UP-X898MDをサポート

イルミネーター仕様

タイプ	Blue/Green LED
照射エリア	26×21 cm
波長	470 - 520 nm

全体仕様

サイズ	570×350×325 mm (H×L×W)
重量	14 kg
電源	100 - 240 V~, 50/60 Hz、A

別売オプション品

Cat.No.		価格(税抜)
FG-07	白色LEDライトプレート・置き型	¥33,000

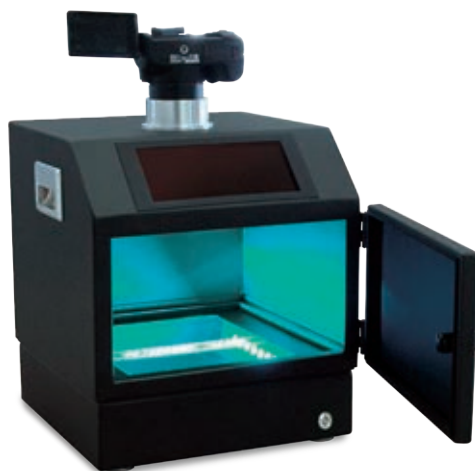
高感度CMOSカメラ式ゲル撮影装置 (ソフトウェア非搭載)

ファス デジ コンパクト
FAS-Digi Compact BLUE GREEN LED



ゲル撮影装置

直感的な操作で簡単ゲル撮影。高感度CMOSカメラで微弱なバンドでもノイズを発生させずに、検出・撮影できます。



Cat.No. **GP-08LED**
 価格(税抜)
¥600,000

- 特長**
- カメラ本体の操作だけで簡単にゲル撮影が可能
 - PCやタブレットを置くスペースが不要。本体のみのスペースでゲル撮影できます。
 - 幅広い核酸染色試薬に相性抜群のBlue/Green LEDイルミネーター標準装備のゲル撮影装置
 - 高解像度24メガピクセルデジタルカメラ標準装備
 - 上部から庫内が確認できるオレンジフィルター仕様のウィンドウ

- 製品内容**
- Blue/Green LED XLトランスイルミネーター
 - ダークボックス
 - カメラホルダー
 - デジタルカメラ
- ※PC/タブレットは付属していません

本格的な高感度CMOSカメラ搭載

画素数は24メガピクセル(約2410万画素数)なので、バンドサイズが小さくてもしっかり写ります。ズームしてもデジタル特有の画像の粗さが目立ちません。



ゴーグル不要のウィンドウ

オレンジフィルターがかかった上部のウィンドウから庫内の様子を確認できます。



デジタルカメラ仕様

機種	Canon 250D Wi-Fi標準搭載
イメージセンサー	APS-C sized CMOS Sensor
解像度	6000×4000 pixel (24 MP)
蛍光フィルター	Midori Green アンバーフィルター
保存画像ファイル形式	JPEG、RAW CR3* ※Digital Photo Professionalで編集可能

イルミネーター仕様

タイプ	Blue/Green LED
照射エリア	26×21 cm
波長	470 - 520 nm
電源	100 - 240 V、50/60 Hz
消費電力	48 W (24 V、2 A)

全体仕様

サイズ	500×350×325 mm (H×L×W)
重量	7.4 kg

別売オプション品

Cat.No.	価格(税抜)
FG-07	白色LEDライトプレート・置き型 ¥33,000

高感度CMOSカメラ式ゲル撮影装置 (ソフトウェア非搭載)

ファス ビージー エルイーディー ボックス

FAS-BG LED BOX (FAS-BOX3)

BLUE GREEN
BGLED

Genetics

製品の詳細



Blue/Green LEDと白色LEDのイルミネーターを標準装備。コンパクトなポータブルタイプ



Cat.No. **FAS-BOX3**

価格 (税抜)

¥450,000

特長

- 高解像度800万画素CMOSカメラ搭載
- 5インチ液晶タッチパネル
- USBポートを正面に搭載。PCへのデータコピーも簡単
- HDMIポートを介して外部ディスプレイへゲル画像を出力可能
- 白黒反転画像撮影可能
- 白色LEDによりSDS-PAGE (CBB染色)ゲル、ウェスタンブロットメンブレン撮影可能

製品内容

- 本体
- 電源アダプター
- オレンジフィルターボード (目視用)
- 黒色プラスチックボード (白色バックライトのカバー用)

デジタルカメラ仕様

イメージセンサー	高解像度CMOSカメラ
解像度	8Mピクセル
露光時間	21スケール可変 (0.03~3秒)

レンズ/フィルター

可変式レンズ/フィルター	マニュアル可変 (Blue/Green LED用、白色LED用)
Blue/Green LED用フィルター	518 nm Amberフィルター

イルミネーター仕様

タイプ	Blue/Green LED、落射白色LED、透過白色LED
撮影可能エリア	16×11.5 cm (固定式、ズーム不可)
波長	505 nm

インターフェース

モニター	5インチ液晶タッチパネル
接続ポート	タイプB USBポート (PC接続用) (1×前面、1×背面) 1×HDMIポート
データ保存	USB Flash
保存ファイル形式	JPEG、TIFF、PNG

全体仕様

サイズ	230×254×207 mm (W×D×H)
重量	3.2 kg
電源	入力：100 - 240 V AC, 50 - 60 Hz, 1.6 A 出力：12 V DC, 4.16 A

ファストジーン

ナノスペック

ナノビュー

FastGene™ NanoSpec / NanoView フォトメーター



NanoSpec フォトメーター
 Cat.No. **FG-NP01**
 価格(税抜)
¥1,750,000

製品の詳細



FastGene™ NanoSpec フォトメーター

オールラウンドなUV-Vis分光光度計
 シンプルで直感的な操作システムが特長です。
 1 μL超微量測定とキュベット測定が標準装備

特長

- 広いスペクトル幅 (190-850 nm) で動作する20以上の測定モードにより、DNA/RNA、タンパク質、培養液の分析を迅速かつ容易に行うことができます。
- マイクロボリュームドロップリーダーとキュベットリーダーを統合することで、少量のサンプルと大容量のサンプルを使い分けることができます。
- マイクロボリュームモードは自動モードを搭載しているので、多くのサンプルを再度設定することなく、短時間で測定することができます。
- 場所を取らないコンパクト設計



NanoView フォトメーター
 Cat.No. **FG-NP02**
 価格(税抜)
¥980,000

製品の詳細



FastGene™ NanoView フォトメーター

精密なアプリケーションのために設計された、
 スマートでコンパクトな分光光度計
 2 μL微量測定とキュベット測定が標準装備

特長

- DNA/RNA、タンパク質、培養液の分析に便利な10種類の測定モードがプリセットされています。
- マイクロボリュームドロップリーダーとキュベットリーダーの両方が1つの蓋に統合されています。
- 場所を取らないコンパクト設計

■ 別売オプション品

Cat.No.		価格(税抜)
YJ-360T-S	フォトメーター用プリンター	¥74,400
CSM0026	フォトメーター用プリンター用紙 (20ロール)	¥32,200

仕様

	FastGene™ NanoSpec フォトメーター	FastGene™ NanoView フォトメーター
光源	Xenon Flash Lamp	LEDs
波長のスペクトル	190 - 850 nm	260 nm、280 nm、600 nm (キュベット)
測定時間	< 8 Sec	< 10 Sec
スペクトルの解像度	1.0 nm	—
最小サンプルサイズ	1 μL (マイクロボリュームモード)	2 μL
キュベットセンターの高さ	15 mm	15 mm
インターフェース	USBポート×4、Ethernet、RS-232	USBポート×2、USB-B、RS-232
内部ストレージ	32 GB	8 GB
出力ファイル形式	xlsx、xls、csv、txt、pdf	csv
ディスプレイ	7インチ ワイドスクリーン 1200×800 HD カラータッチディスプレイ	4.3インチ 480×272 カラータッチディスプレイ
サイズ (W×D×H)	216×290×165 mm	145×190×115 mm
重量	3.0 kg	1.4 kg
電源	100-240 V、50/60 Hz、4 A	100-240 V、50/60 Hz、4 A

LightCycler® 96 System



製品の詳細



直感的に操作できるタッチスクリーンインターフェースと、データ解析ソフトの卓越したパフォーマンス



Cat.No. 05 815 916 001

価格(税抜)

¥3,570,000

LightCycler® 96 System用PC

Cat.No. LC96PC

価格(税抜)

¥180,000

LightCycler® 96 インストレーション・パッケージ

Cat.No. LC96IP

価格(税抜)

¥3,914,000

特長

- 日常的な使い易さと利便性を追求したオールインワンのリアルタイムPCR装置
- 独自の光学ユニットやサーマルブロックユニットなどの革新的なツールが、実験に求められるバイアスの無い結果を導きます。
- デスクトップに収まる省スペース設計
- 迅速なPCR反応 (40サイクル: <40分~60分)
- PC不要でタッチパネル操作だけでランニング可能
タッチパネル画面でリアルタイムに増幅曲線を確認
- グラスファイバーを介した検出系によりウェル間差を抑えたシグナル検出が可能
- 用途に合わせて8連チューブも96ウェルプレートも使用可能

強力なデータ解析ソフトウェア

- 初心者からパワーユーザーまで幅広いお客様にご満足いただけるソフトウェア設計です。
- Run Templateにより一般的な遺伝子発現解析や遺伝子変異解析などは簡単にスタートできます。
- オートスタンダードカーブと増幅効率の補正により正確な解析が可能です。
- LANネットワークやUSBメモリースティックなど、接続方法が選択可能。電子メールでのデータ転送も可能です。

インストレーション・パッケージ

- LightCycler® 96 を用いた実験がすぐに開始可能
- 最低限揃える必要のあるものが全て含まれた "Ready-to-GO" パッケージ

製品内容 (インストレーション・パッケージ)

- LightCycler® 96 本体一式×1
 - ラップトップコンピューター (PC) × 1
 - 無停電電源×1
 - 専用8連PCRチューブ (ホワイトまたは、クリア) × 120 strips
- ※設置・セットアップ・取扱説明等、諸経費が全て含まれています

仕様

温度制御方式	ペルチェ素子
最大加熱冷却速度	加熱: 4.4°C /sec、冷却: 2.2°C /sec
温度制御範囲	37 - 98°C
温度正確性	±0.2°C
温度均一性	±0.4°C (平均0.1°C以下)
グラジエント制御範囲	37 - 98°C
グラジエント設定範囲	最大20°C
蛍光励起光源	High-power broad spectrum LED
蛍光励起波長	4波長 (470、533、577、645 nm)
蛍光検出波長	4波長 (514、572、620、697 nm)
励起/検出波長 (nm)	470/514 (SYBR Green I, FAM, ResoLight) 533/572 (VIC, Hex, Yellow555) 577/620 (Red610, Texas Red) 645/697 (Cy5)
アッセイフォーマット	インターカレータ (SYBR Green Iなど)、加水分解プローブ
マルチプレックス	4色
蛍光検出器	96×2 (励起、検出)のグラスファイバーとCCDカメラ検出
作動ノイズ (Operating noise)	43 dB以下
サンプル数 (1ラン)	96サンプル
反応容器	0.1 mL ブロック • 8連チューブ (※少量使用時は、ブロック両端にダミーStripをご使用ください) • 96ウェルプレート
反応容量	10 - 50 µL/well
反応時間	40分以下 (3ステップ40サイクル) ※酵素に依存
付属品	ソフトウェアなど
OS	Windows® XP、7、8、10および11
データ解析	• 絶対定量 • エンドポイントジェノタイピング • 相対定量 • HRM • Tmコーリング • 定性的検出
サイズ	400×400×530 mm (W×D×H)
重量	約27 kg
電源	AC100 - 125 V ±10%、600 W、50/60 Hz

※ 解析用PC本体は付属しておりませんので、別途ご用意いただくか、弊社までお問い合わせください。

別売オプション品

Cat.No.	価格(税抜)
05 875 803 001	UPS (無停電電源) ¥150,000

ライトサイクラー
LightCycler® 480 System II



製品の詳細



温度制御と光学検出系をさらに進化させ、リアルタイムPCRアプリケーションにおけるあらゆるニーズに対応可能



96well Cat.No. 05 015 278 001

価格(税抜)

¥6,800,000

384well Cat.No. 05 015 243 001

価格(税抜)

¥7,400,000

特長

- 最上級の機器性能により、ばらつきのない発現定量データ、プローブを使用しないSNPs解析、メチレーション研究など幅広い研究を推進するリアルタイムPCRシステム
- 均質な熱伝導とゆがみの無い光学システム
- 迅速なPCR反応 (40サイクル: <40分~60分)
- 容易に交換可能なサーマルブロック (96/384well)
- 5励起/6検出チャンネル (マルチプレックス対応)
- 汎用性の高いソフトウェア
絶対定量、相対定量、変異解析、HRM解析 (オプション)、マクロ機能による自動化、21 CFR part11 標準対応

仕様

温度制御方式	ペルチエ素子 / Thermo-Base方式
最大加熱冷却速度	加熱: 4.4°C /sec, 冷却: 2.2°C /sec (96well) 加熱: 4.8°C /sec, 冷却: 2.5°C /sec (384well)
温度制御範囲	37 - 95°C
蛍光励起光源	Broad spectrum high intensity LED (390-710 nm)
蛍光励起波長	5波長 (440, 465, 498, 533, 618 nm)
蛍光検出波長	6波長 (488, 510, 580, 610, 640, 660 nm)
検出チャンネル	冷却モノクロCCDカメラ (ROX補正, 定期キャリブレーション不要)
測定モード	リアルタイム、オンライン (ラン中連続表示)
サンプル数 (1ラン)	96または384サンプル
反応容器	96ウェルプレート、384ウェルプレート
反応容量	10 - 100 µL (96well)、5 - 20 µL (384well)
ラン時間	40分以内 (384ウェルプレート)
付属品	制御用コンピューター、基本ソフトウェアなど
OS	Windows® 10
サイズ	600×600×545 mm (W×D×H) (PC含まず)
重量	55.6 kg
電源	AC200 - 240 V (単相)、1500 W、50/60 Hz

別売オプション品

Cat.No.		価格(税抜)
05 015 219 001	LightCycler® 480 ブロックキット 96 シルバー (追加用)	¥1,000,000
05 015 197 001	LightCycler® 480 ブロックキット 384 シルバー (追加用)	¥2,300,000

ピコジーン

PicoGene® PCR 1100



製品の詳細



従来ラボでしか行えなかった遺伝子測定を、どこでも場所を選ばず行えるモバイル型の測定装置



Cat.No. PCR1100
 価格(税抜)
¥798,000

特長

- 小型モデルで現場への携行、その場での検査が可能
- 高精度のまま、検査時間は10分と大幅な時間短縮
- 食中毒発生リスク大幅低減
- 農産物・海洋資源の病原体スクリーニングが可能
- 高病原性ウイルスの現地一次検査による感染拡大リスクを低減

製品内容

- 本体
- CD-ROM (PCソフトウェア等)
- クイックスタートマニュアル
- ACアダプター
- USB給電ケーブル



【試験・研究専用】

本製品は医療機器ではなく、試験・研究用に限定して販売しております。いかなる場合にも各種診断・治療等には使用しないでください。

■リアルタイムPCRマスターミックス FastGene™ 2X PG Probe Mix

Cat.No.	価格(税抜)
FG-MM003PG 4,400 µL	¥55,700

■カンピロバクター検出キット Campylobacter spp. Kit

Cat.No.	価格(税抜)
RGT007A 16回用 (8連PCRチューブ×2セット)	¥24,000

■レジオネラ属菌検出キット Legionella spp. Kit

Cat.No.	価格(税抜)
RGT001A 16回用 (8連PCRチューブ×2セット)	¥24,000

仕様

使用温度範囲	10~40℃
最高使用高度	2000 m
サンプル数	1
反応容器	測定チップ (76×26×3 mm) <別売>
反応容量	15~20 µL (16 µL推奨)
励起/蛍光波長 (nm)	470 / 530 (FAM) 530 / 630 (ROX/HEX) 630 / 670 (Cy5)
項目数	最大3項目
検出フォーマット	加水分解プローブ法 ※インターカレーター法には非対応
ホットスタート	40~99℃ ※ホットスタートは30秒以内
変性域	40~99℃ / 1~5秒
アニール・伸張域	40~75℃ / 3~120秒
逆転写域	40~75℃ / 0~3600秒
最大サイクル数	50回
インターフェース	Bluetooth® (Ver3以降) ※PCと接続可能 USBメモリー
結果保存機能	250件
反応条件保存機能	15件
OS	Windows® 7 (32bit/64bit) Windows® 8.1 (32bit/64bit) Windows® 10 (32bit/64bit)
サイズ	100×50×200 mm (W×D×H) (突起部を除く)
重量	560 g
電源	AC100 - 240 V、50/60 Hz (ACアダプター付属) 5V3A (USB給電ケーブル付属)
電力	DC5V3A

※2023年3月31日をもって、PicoGene® PCR1100に関する事業は日本板硝子株式会社から株式会社ゴフオンに譲渡されました。

■別売オプション品

Cat.No.	価格(税抜)
MCP2000 PicoGene® PCR1100用測定チップ 50枚入り	¥38,500

フランクリン

Franklin™ Real-Time PCR Thermocycler



Biomeme

製品の詳細



PCR、RT-PCR、qPCR、および等温テストを実行するための最新のフィールド対応モバイルサーモサイクラー



Franklin™ Real-Time PCR Thermocycler + Android Smartphone

one9 (1色/●) Cat.No. 1000005/SET

価格 (税抜)

¥1,580,000

two9 (2色/●●) Cat.No. 1000006/SET

価格 (税抜)

¥2,070,000

three9 (3色/●●●) Cat.No. 1000003/SET

価格 (税抜)

¥2,560,000

※ 本体色は原料調達の状況に応じて、白または黒のいずれかが入荷いたします。
誠に恐れ入りますが、色をお選びいただけませんので予めご了承ください。

特長

- Franklin™本体とAndroidスマートフォンのセット
- 測定したい場所で手軽に検出可能
- 最大9サンプル (×3色=27ターゲット) まで同時に測定できます。
- 現場固有のデータを収集し、リアルタイムPCRの結果をすばやくBiomeme Cloudにデータ送信できます。
- スマートフォンでのデータ取得・解析が可能

アプリケーション

リアルタイムPCR、定量PCR、等温増幅

※専用のアップグレードキットでカラーフィルターを追加することで多色検出にアップグレードできます。

仕様

- Franklin One 9: 1色検出 (Green)
9サンプル測定
- Franklin Two 9: 2色検出 (Green + Red)
9サンプル×2ターゲット測定 (18ターゲット)
- Franklin Three 9: 3色検出 (Green + Red + Amber)
9サンプル×3ターゲット検出 (27ターゲット)

仕様

サンプル容量	9ウェル
反応ボリューム/ウェル	20 µL
チャンネル数	1~3
Franklin one9 蛍光プローブ	FAM / SYBR (Green)
Franklin two9 蛍光プローブ	FAM / SYBR (Green)、ATTO647N (Red)
Franklin three9 蛍光プローブ	FAM / SYBR (Green)、ATTO647N (Red)、TexasRedX (Amber)
システムコントロール&データ転送	Wireless (Bluetooth)
Integrated Barcode Scanner	Yes
1ランあたりの最大サンプル数	9
1ランあたりの最大ターゲット数	27
使用温度範囲	4-40°C
定量	Yes
サイズ	175×85×100 mm (W×D×H)
重量	1.20 kg / 2.65 lb
電源	100 - 240 V、3.3 A
電圧	19 V
内蔵バッテリー	5時間

	Franklin™		
	one9	two9	three9
Green (FAM/SYBR)	✓	✓	✓
Red (ATTO647N)		✓	✓
Amber (TexasRedX)			✓

高速全自動核酸精製システム

マグナ ピュア

MagNA Pure 24 System

製品の詳細



24サンプルの核酸抽出を最短70分以内で完了



Cat.No. 07 290 519 001

価格(税抜)

¥8,500,000

特長

- ファストプロトコルを用いて8サンプルの核酸抽出を最短30分以内で完了
- 採血管からの核酸抽出を完全に自動化
- たった1種類の試薬だけで、10種類以上のサンプルタイプ、200~4,000 µLのスタートサンプル量に対応
- 追加専用バッファーと専用プロトコルでセルフリー核酸抽出も可能

作業効率の向上

- プレバック試薬で試薬消耗品セットアップを簡便化
- ロードチェックはわずか30秒
- 試薬消耗品残量の管理機能

使いやすさの追求

- 単一試薬キットで様々なサンプルに対応
- 同一ランに複数種のサンプル搭載が可能
- 様々な後続アプリケーションに適した核酸抽出

安全性の向上

- 液面レベルや検体中クロットのモニタリング機能
- オーディット・トレイル機能とアカウント管理機能を標準装備
- UVランプによるコンタミネーション防止システム

新しいワークフローの提案

- プライマリチューブの直接搭載が可能
- 一体型タッチスクリーンによる制御
- インストール済みのプロトコル

仕様

サンプル数	1~24サンプル
サンプル容量	一般プロトコル：200~1,000 µL セルフリー核酸用プロトコル：最大4,000 µL
溶出容量	50~200 µL
同時サンプル処理数	24サンプル
対応サンプルタイプ	全血、血清、血漿、新鮮凍結組織、FFPE、培養細胞、尿、スワブ、喀痰、脳脊髄液 (CSF)、気管支肺胞洗浄 (BAL)、糞便
ランニング時間	プロトコルに依存する。24サンプルの場合は約70分 ファストプロトコルで8サンプルの場合30分以内
試薬タイプ	調製済みプレバック試薬
21 CFR part 11 (subsection B)	対応
サイズ	940×680×800 mm (W×D×H)
重量	約100 kg
電源	AC100 - 125 V (-15%、+10%)、450 W、50/60 Hz

■ MagNA Pure 24専用キット

トータル核酸	MagNA Pure 24 Total NA Isolation Kit	全血、血清、血漿、新鮮凍結組織、FFPE、培養細胞、尿、スワブ、喀痰、CSF、BAL、糞便
セルフリー核酸	MagNA Pure 24 Total NA Isolation Kit MagNA Pure cfNA Buffer Set	血漿

※本製品はRUO (Research Use Only) です。

■ 別売オプション品

Cat.No.		価格(税抜)
05 875 803 001	UPS (無停電電源)	¥150,000

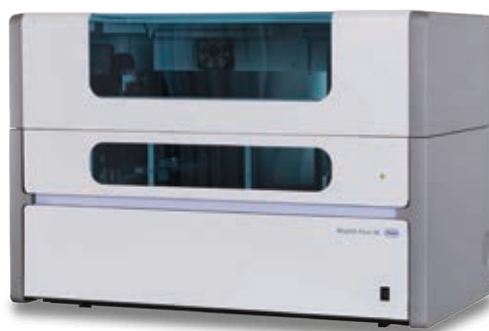
マグナ ビュア
MagNA Pure 96 System



製品の詳細



96サンプルの核酸抽出を 約60分以内 で完了



Cat.No. 06 541 089 001
価格(税抜)
¥16,000,000

特長

- 磁性体シリカ粒子を使用したハイスループットな核酸精製装置
- 専用のプレバック試薬や消耗品は、核酸精製の簡便性、迅速性、安全性を向上させるとともに、バーコード管理により全精製工程の連続したデータマネジメントを可能にしています。
- 1バッチに必要な時間は最短で45分
- プレバック試薬カートリッジで使い易い自動化システム
- 幅広いサンプル容量に対応 (50 - 1,000 µL)
- コンタミネーションリスクの最小化 (UVランプ搭載)
- LIMS/ネットワーク対応でデータ管理が簡単

スループット

- 約1時間で96サンプルを処理できます。
- 複数タイプのサンプルを同時処理できます。
- 迅速に結果が得られます。

簡便性

- 約2種類のキットで様々なサンプルに対応しています。
- 試薬と消耗品の種類が少数です。
- ネットワークに対応しています (LIMSなど)。
- エラーのリスクを低減できます。
- 機器操作のトレーニングが簡単で、作業時間もかかりません。

パフォーマンス

- 様々なサンプルを処理できます。
- 正確性と精製効率、直線性に優れています。
- ロット間差は最低限に抑えられています。
- 1台で様々なニーズに対応できます。

仕様

サンプル数	1 - 96サンプル/ラン
サンプル容量	• 50 - 500 µL/ラン (96サンプル/ラン) • 1,000 µL/ラン (48サンプル/ラン)
処理数 (1ラン)	96サンプル
1ランあたりの最大サンプルタイプ数	10種類 (全血、血漿、血清、尿、スワブ、糞便、唾液、気管支肺胞洗浄 (BAL)、脳脊髄液 (CSF)、バクテリア培養)
ランニング時間	• 約50 - 60分 (200 µLサンプル) • 約80 - 90分 (500 µLサンプル)
試薬タイプ	プレバック試薬
LIMS接続	対応
21 CFR part 11 (subsection B)	対応
IVDコンプライアンス	対応
サイズ	1360×815×1000 mm (W×D×H) (PCIは含まず)
重量	235 kg
電源	AC100 - 125 V (-15%、+10%)、450 W、50/60 Hz

■ MagNA Pure 96専用キット

DNA	MagNA Pure 96 DNA and Viral Nucleic Acid Small Volume Kit	全血、血清、血漿、培養細胞、新鮮組織、FFPE 組織、糞便、喀痰
	MagNA Pure 96 DNA and Viral Nucleic Acid Large Volume Kit	全血、血清、血漿、培養細胞、新鮮組織、FFPE 組織、糞便、喀痰
RNA	MagNA Pure 96 Cellular RNA Large Volume Kit	培養細胞、全血、新鮮組織、FFPE 組織

スマート ラボアシスト SLA-EI3200



1～32サンプルの処理が短時間で可能な磁気ビーズを用いた全自動で核酸を抽出する核酸精製装置



Cat.No. **SLA-EI3200**
 価格(税抜)
¥2,680,000

特長

- 1～32サンプルを同時に処理することが可能
- 専用試薬にサンプルを加えて装置にセットし、プログラムを選択するだけで核酸抽出まで自動で完了
- タッチスクリーンでプログラムを選択し、スタートボタンを押すだけの簡単操作
- USBメモリを経由してプログラムをインポート/エクスポートし、パラメーター設定を変更することも可能
- UVライトを内蔵し、クロスコンタミネーションのリスクを低減
- 2枚のヒーティングプレートと精密な温度制御システムにより、最適な温度での抽出が可能

仕様

ランタイム	30分～
サンプル数	1回に最大32サンプル
容量	50-1,000 μL
磁気ロッド	>4,300ガウス
ヒートブロック	2個(室温～70℃)
UVランプ	有り
ディスプレイ	5.5インチ タッチスクリーンパネル
サイズ	380×350×370 mm (W×D×H)
重量	21 kg
電源	100-240 V、3.2 A

マエストロム

SLA-EI3200 / Maelstrom™シリーズ専用抽出試薬キット

磁気ビーズを用いて様々なサンプルから核酸を抽出する、SLA-EI3200 / Maelstrom™シリーズ専用試薬キット。それぞれの装置ならではの、お取り扱いサンプルもございます。全ての試薬キットに、サンプル数に応じて、プレートタイプ/チューブタイプをご用意しています。

SLA-EI3200専用
 核酸抽出試薬キットの詳細は
 QRコードよりご覧ください。



SLA-EI3200専用お取り扱いサンプルタイプ

サンプルタイプ	
血液	Blood DNA
	OptiPure Blood DNA (Proteinase K 含む)
	Dried Blood Spot DNA (Proteinase K 含む)
	OptiPure Leukocyte RNA
組織	Tissue DNA
	Tissue Total DNA (Proteinase K 含む)
	Tissue RNA
植物	Plant DNA
	Plant DNA (Proteinase K 含む)
	Rice DNA
	Plant RNA

サンプルタイプ	
菌類	Fungi DNA
バクテリア	Gram Bacteria DNA (Proteinase K、Lysozyme含む)
	Viral (Proteinase K 含む)
ウイルス	OptiPure Viral (Proteinase K 含む)
	HPV DNA (Proteinase K 含む)
	Virapid Virus
cfDNA	OptiPure cfDNA (Proteinase K 含む)
FFPE	FFPE DNA (Proteinase K 含む)
土壌、マイクロバイオーム	Environmental Microbiome DNA (Proteinase K 含む)
プラスミド	Plasmid Extraction (RNase A、Lysozyme含む)
食品	Food and Feed DNA (Proteinase K×2 含む)

Maelstrom™ Switch 8



製品の詳細



同時に処理したいサンプル数によって、4、8、16サンプル/ラン用の3種類のギアボックスを自由に交換可能



Cat.No. **088.M07RU.00A**

価格(税抜)

¥1,980,000

特長

- 簡単な手順でギアボックスを交換可能
- 1~16サンプルを同時に処理
- 0.1~9 mL (4サンプル用)、0.05~1.2 mL (8/16サンプル用)と幅広い反応液量に対応可能
- UVライトにより、クロスコンタミネーションのリスクを低減
- ユーザーフレンドリーなUI
- バイオセーフティキャビネット内に設置可能なコンパクトサイズ
- すべてのMaelstrom™シリーズ 専用抽出試薬キットに対応
- 各種キットに対応したプロトコルがプレインストール済み
- 最大100種類のプログラムをインストール可能
- ヒーター内蔵 (室温~130℃)

仕様

ランタイム	25分~
サンプル数	1~16サンプル
容量	4サンプル用ギアボックス：0.1~9 mL 8/16サンプル用ギアボックス：0.05~1.2 mL
回転速度	4サンプル用ギアボックス：2,500 RPM 8/16サンプル用ギアボックス：3,500 RPM
磁気ロッド	4サンプル用ギアボックス：4,700 Gauss 8/16サンプル用ギアボックス：3,900 Gauss
ディスプレイ	7インチ タッチスクリーンパネル
サイズ	524×265×412 mm (W×D×H)
重量	約16.5 kg
電源	AC 100~240 V、50/60 Hz、2.3~1.1 A

Switch8 用ギアボックス

※Maelstrom™ Switch 8 本体にはギアボックスが含まれていません。ご使用の際には、以下のギアボックス (別売)の中から最低1つ選択してください。

4サンプル用

Cat.No. **089.M0700.001**

価格(税抜) **¥252,500**



8サンプル用

Cat.No. **089.M0701.001**

価格(税抜) **¥252,500**



16サンプル用

Cat.No. **089.M0702.001**

価格(税抜) **¥412,200**



Maelstrom™シリーズ専用
核酸抽出試薬キットの詳細は
QRコードよりご覧ください。



Maelstrom™ シリーズ専用お取り扱いサンプルタイプ

サンプルタイプ	
血液	Blood DNA
	OptiPure Blood DNA
	OptiPure Leukocyte RNA
組織	Tissue DNA
	Tissue Total DNA
	Tissue RNA
	Plant DNA
植物	Plant DNA (Proteinase K 含む)
	Plant RNA
	菌類

サンプルタイプ	
バクテリア	Gram Bacteria DNA (Proteinase K、Lysozyme含む)
	Viral (Proteinase K 含む)
ウイルス	OptiPure Viral (Proteinase K 含む)
	HPV DNA (Proteinase K 含む)
	Virapid Virus
cfDNA	OptiPure cfDNA (Proteinase K 含む)
FFPE	OptiPure FFPE DNA (Proteinase K 含む)
土壌、マイクロバイオーム	Environmental Microbiome DNA (Proteinase K 含む)
プラスミド	Plasmid Extraction (RNase A、Lysozyme含む)
食品	Food and Feed DNA (Proteinase K×2 含む)

*現在Maelstrom™ Switch 8の4サンプル用ギアボックスで使用できる試薬キットは、血液、cfDNA、及びプラスミドのみとなります。

サーマルサイクラー

ジーンエクスプローラー

GeneExplorer



製品の詳細



コンパクトなボディにグラジエント機能、タッチダウン機能を搭載した高性能なPCR装置



Cat.No. **GE-96G**
価格(税抜)
¥560,000



Cat.No. **GE-48DG**
価格(税抜)
¥980,000

Cat.No. **GE-48DS**
価格(税抜)
¥980,000

Cat.No. **GE-384G**
価格(税抜)
¥980,000

特長

- ・独自のベルチエ素子により温度を高精度で最適化、再現性の高いPCR反応が可能
- ・耐久性の高い構造で、高速での加熱・冷却が可能(≤ 6℃ / 秒)
- ・8インチの直感操作可能なカラータッチスクリーン

Cat.No.	GE-96G		GE-48DS		GE-48DG		GE-384G	
ブロック形状	0.2 mL×96ウェル		2連0.2 mL×48ウェル		2連0.2 mL×48ウェル		0.02 mL×384 ウェル	
温度範囲	4~105℃ (0.1℃刻み)							
対応消耗品	・0.2 mL シングルPCRチューブ ・0.2 mL 8連PCRチューブ ・0.2 mL 12連PCRチューブ ・0.2 mL 96ウェルPCRプレート (ノンスカートまたはセミスカート)		・0.2 mL シングルPCRチューブ ・0.2 mL 8連PCRチューブ ・0.2 mL 48ウェルPCRプレート (ノンスカート)				・384ウェルプレート	
設定可能時間	00 : 00~1 : 59 : 59 (h : mm : ss)							
サンプル量	10~200 μL						5~30 μL	
温度上昇/下降速度	[STD mode]	[FAST mode]	[STD mode]	[FAST mode]	[STD mode]	[FAST mode]	[STD mode]	[FAST mode]
平均温度上昇変化量	2.0℃/秒	3.5℃/秒	2.0℃/秒	3.5℃/秒	2.0℃/秒	3.5℃/秒	2.0℃/秒	2.5℃/秒
平均温度下降変化量	2.0℃/秒	2.5℃/秒	2.0℃/秒	3.0℃/秒	2.0℃/秒	3.0℃/秒	1.8℃/秒	1.8℃/秒
最大温度上昇変化量	3.0℃/秒	6.0℃/秒	3.0℃/秒	6.0℃/秒	4.0℃/秒	6.0℃/秒	3.0℃/秒	3.5℃/秒
最大温度下降変化量	2.5℃/秒	4.0℃/秒	2.5℃/秒	5.0℃/秒	4.0℃/秒	5.0℃/秒	2.5℃/秒	3.0℃/秒
温度均一性	≤±0.3℃		≤±0.25℃				≤±0.3℃	
温度正確性	≤0.2℃							
ホットリッド温度範囲	30℃~110℃							
グラジエント温度幅	1~30℃		—		1~30℃		1~30℃	
温度独立可能なゾーン数	—		3ゾーン/ブロック		—		—	
ラダー温度幅	—		0.1℃~6.0℃ (0.1℃刻み)		—		—	
設定可能サイクル数	1~99サイクル							
プログラム保存数	≥2,000プログラム							
サイズ	269×420×254 mm (W×D×H)							
重量	13 kg							
消費電力	600 W		1200 W				600 W	

ジーンタッチ ジーンタッチ
GeneTouch / GeneTouch Plus



384ウェル・48ウェルデュアルブロックより選択可能なブロック交換モデル



製品の詳細



製品の詳細



GeneTouch本体

Cat.No. TC-EA

価格(税抜)

¥620,000

※別途ブロックをお求めください。

GeneTouch Plus本体

Cat.No. TC-EA+

価格(税抜)

¥620,000



※別途ブロックをお求めください。

特長

- 6.5インチの大型タッチスクリーン、カラフルなディスプレイ (日本製)
- 最大4℃/秒まで、0.1℃刻みでランプレート調整が可能

仕様

	GeneTouch	GeneTouchPlus
温度範囲	4~105℃	4~99.9℃
温度均一性	≤0.4℃ (95℃) / ≤0.3℃ (72℃) / ≤0.3℃ (55℃)	
温度正確性	≤±0.3℃	≤±0.15℃
プログラム保存数	≥250プログラム (一般的なプログラムの場合)	
ホットリッド温度範囲	30℃~110℃	
通信インターフェース	LAN	Internet port LAN、USB2.0、RS232、Bluetooth
サイズ	250×345×270 mm (W×D×H)	
重量	10 kg	
電圧/電源/消費電力	AC110~240 V、50/60 Hz、600 W	

Cat.No.	B-384GA	B-48DA	B-48DA+
			
GeneTouch専用	GeneTouch専用	GeneTouch専用	GeneTouch Plus専用
ブロック形状	0.1 mL×384ウェル	2連 0.2 mL×48ウェル	2連 0.2 mL×48ウェル
対応消耗品	0.1 mL×384ウェル プレート	0.2 mL×8連チューブ 0.2 mL シングルPCRチューブ	0.2 mL×8連チューブ 0.2 mL シングルPCRチューブ
グラジエント温度幅	1℃~30℃	1℃~30℃	1℃~30℃
グラジエント幅	30℃~105℃	30℃~105℃	30~99.9℃
温度上昇/下降速度	加温速度：≤2.8℃/秒 冷却速度：≤2.8℃/秒	加温速度：≤4.0℃/秒 冷却速度：≤4.0℃/秒	加温速度：≤4.0℃/秒 冷却速度：≤4.0℃/秒
価格(税抜)	¥310,000	¥230,000	¥230,000

ブルーピッピン

BluePippin

sage science

製品の詳細



PacBio、Oxford Nanopore、10×Genomicsなどロングリードシーケンサーで解析するライブラリーの低分子除去



Cat.No. **BLU0001**
 価格(税抜)
¥3,900,000

特長

- 独立したレーンで5サンプルを同時に泳動、コンタミを減少させます。
- 目的分画サンプルを精度高く回収できます。
- 煩雑なマニュアルでのゲル抽出操作が不要となり、実作業時間の短縮を実現します。
- 物理的に独立した5レーンで、泳動中のコンタミネーションがありません。
- 各レーン毎に抽出方法とサイズが個別設定できます。
- 4つのゲル濃度選択で100 bp~18 kbと幅広くサイズ対応できます。
- 長鎖ライブラリー用の低分子除去は4 kb~40 kbでカットオフを設定可能
- 再現性の高い自動抽出が可能です。

アプリケーション

- メイトペアシーケンスライブラリー作製
- PacBio Sequel ライブラリー作製 (専用プロトコルを使用)
- 10×Genomics® Chromium™ ライブラリー作製 (専用プロトコルを使用)
- Oxford Nanopore ライブラリー作製

製品内容

- 本体
 - モニター
 - キーボード
 - マウス
- ※CPUが本体に内蔵されているため、別途PCをご準備いただく必要はございません。

仕様

電気泳動方式	定電圧電気泳動、パルスフィールド電気泳動
泳動時間(目安)	30分~10時間(目的サイズによって異なります)
最大サンプル添加量	5 µg (断片化gDNA)
蛍光検出	励起波長: 470 nm、検出波長: 525 nm
サイズ	280×530×180 mm (W×D×H)
重量	7 kg
電源	100 - 240 VAC、2.5 A、50/60 Hz

■ゲルカセット各種

ゲルカセット	目的のサイズレンジ
3.0% アガロース	100 bp - 250 bp
2.0% アガロース	100 bp - 600 bp
1.5% アガロース	250 bp - 1500 bp
0.75% アガロース	1 kb - 18 kb

BluePippin用 High Pass PLUS カセット

Cat.No.		入数	価格(税抜)
BPLUS03	Gelカセット High Pass Plus 3	3枚	¥79,400
BPLUS10	Gelカセット High Pass Plus 10	10枚	¥213,200
BPLUS50	Gelカセット High Pass Plus 50	50枚	¥873,300

特長

- ゲルが太く、泳動距離が短い構造 (長いサンプルが途中で引っ掛かりにくい)
- 幅広くサンプルウェルを大型化
- 専用プログラムでRun時間の短縮 (>15 kb抽出 2時間30分~3時間)
 - ※従来のプログラムは5時間
- 回収ウェルの大型化 (80 µL)
- 優れた再現性



※注意: BluePippin本体をソフトウェアバージョンv6.31/v6.40 CD33以降にアップグレードされていない場合はご使用になれません。ダウンロードは弊社ホームページより行っていただけます。

ピッピン
Pippin Prep

sage science

製品の詳細



1 kb以下の短いターゲットサイズのライブラリー分画に最適



Cat.No. PIP0001
価格(税抜)
¥2,500,000

特長

- ゲルカセットの選択により、様々なサイズ(100 bp~1.5 kb)の目的DNA断片が得られます。
- 各レーンが独立しているため、サンプル間のコンタミネーションのリスクがありません。
- 自動化により、簡便に一貫した高い精度でDNA断片が調製できます。

アプリケーション

- PCRアンプリコン Seqライブラリー作製
- miRNA-Seqライブラリー作製
- RAD-Seqライブラリー作製
- ChIP-Seqライブラリー作製

製品内容

- 本体
- モニター
- キーボード
- マウス

※CPUが本体に内蔵されているため、別途PCをご準備いただく必要はございません。

仕様

電気泳動方式	定電圧電気泳動
泳動時間(目安)	50分~3時間(目的サイズによって異なります)
最大サンプル添加量	5 µg(断片化gDNA)
蛍光検出	励起波長: 535 nm, 検出波長: 640 nm
サイズ	280×530×180 mm(W×D×H)
重量	7 kg
電源	100 - 240 VAC, 2.5 A, 50/60 Hz

■ ゲルカセット各種

ゲルカセット	目的のサイズレンジ
3.0% アガロース	100 bp - 250 bp
2.0% アガロース	100 bp - 600 bp
1.5% アガロース	250 bp - 1500 bp

ピッピン

Pippin HT™

sage science

製品の詳細



最大24サンプルの目的DNA断片を最短30分以内に回収



Cat.No. HTP0001
 価格(税抜)
¥6,200,000

特長

- 多検体抽出に特化したハイスループット対応モデルです。
- 最大24サンプルの同時泳動が可能です。(12レーン/カセット×2枚)
- 物理的に独立した12レーンで泳動中のコンタミネーションがありません。
- 2レーン単位で抽出方法とサイズの設定が可能です。
- カセットの仕様は、標準的なプレート規格に準じているため、自動分注ロボット等での自動化が可能です。(SBSフットプリント・カセット、9 mmピッチ・ウェル間隔、12 chウェル・レイアウト)

アプリケーション

- ペアエンドシーケンスライブラリー作製
- ChIP-Seqライブラリー作製
- miRNA-Seqライブラリー作製
- Pac Bio用SMRT bellライブラリー作製 (低分子除去)

製品内容

- 本体
- モニター
- キーボード
- マウス

※CPUが本体に内蔵されているため、別途PCをご準備いただく必要はございません。

仕様

泳動時間(目安)	25~50分(目的サイズによって異なります)
蛍光検出	励起波長: 470 nm、検出波長: 525 nm
サイズ	330×430×460 mm (W×D×H) ※蓋が開いた状態
重量	9 kg
電源	100 - 240 VAC、2.5 A、50/60 Hz
電圧	75 V (定電圧およびパルスフィールド)

■ ゲルカセット各種

ゲルカセット	目的のサイズレンジ
3.0% アガロース	90 bp - 250 bp
2.0% アガロース	100 bp - 600 bp
1.5% アガロース	300 bp - 1500 bp
0.75% アガロース	6 - 10 kb未満の低分子除去専用 (PacBop SMRTbellライブラリー用)



1つのサンプルから12種類のサイズに分画・回収



Cat.No. ELF0001
価格(税抜)
¥5,200,000

特長

- パルスフィールド電気泳動方式により、長鎖DNAサンプルにも対応
- 1サンプルから12フラクションに連続分画できます。
- 2つのゲル濃度で100 bp~18 kbで対応できます。
- 1回のRunで2カセット同時抽出が可能です。
- 再現性の高い自動抽出が可能です。
- 貴重なDNAサンプルを無駄なく分画利用でき、効率良く研究に利用する事ができます。
- RNA-Seqでのデータ解析 (アセンブル) の複雑さを軽減
cDNAサンプルをSageELFでサイズ別にフラクション分離して、それぞれのフラクション毎に異なるbarcode index付きライブラリーを作製
このライブラリーをNGS解析する際に、barcode index毎にフラクションのサイズ情報を利用することで、解析上で発生し易いキメラ・コンティグを軽減させることが可能

アプリケーション

- High Fidelity Long Read Sequencing
- ペアエンドシーケンス
- メイトペアシーケンシング
- RNA-seq*
- *ライブラリー (DNA) の分画抽出となります。RNAの分画抽出には対応しておりません。

製品内容

- 本体
 - モニター
 - キーボード
 - マウス
- ※CPUが本体に内蔵されているため、別途PCをご準備いただく必要はございません。

仕様

泳動時間 (目安)	2~5時間
断片化DNA泳動量	最小100 ng~最大5 µg/レーン
蛍光検出	励起波長: 470 nm、検出波長: 525 nm
サイズ	340×270×270 mm (W×D×H)
重量	9 kg
電源	100 - 240 VAC, 2.5 A, 50/60 Hz
電圧	25 V - 150 V (一定、変動又はパルスフィールド)

■ ゲルカセット各種

ゲルカセット	目的のサイズレンジ	電気泳動時間 (目安)
2.0% アガロース	100 bp - 2.3 kb	2~3時間
0.75% アガロース	1 kb - 18 kb	3~5時間



細胞から直接超長鎖DNA（約50 kb～2 Mb）を抽出



Cat.No. HLT0001
 価格(税抜)
¥5,200,000

特長

- 細胞から長鎖DNA（約50 kb～2 Mb）を分画抽出
- 細胞溶解、電気泳動、サイズ分画抽出を1台で実現
- Cas 9酵素とgRNAを用いた特定領域の長鎖DNA分取が可能

なぜ、いま、超長鎖DNA？

- ヒトゲノムシーケンスにおいて、個々のフェノタイプの違いに及ぶさらなる構造的変異解析が求められています。
- ゲノムサイズが大きく複雑なゲノム構造の生物種では、より多くの配列情報取得のために、これまでよりも長い平均リード長での解析が求められています。
- ガンおよび遺伝性疾患の臨床診断目的の研究に求められています。

アプリケーション

- ゲノム構造解析
- Copy Number Variation (CNV) 解析
- Haplotype Phasing 解析

製品内容

- 本体
- モニター
- キーボード
- マウス

※CPUが本体に内蔵されているため、別途PCをご準備いただく必要はございません。

仕様

蛍光検出	なし
サイズ	330×250×270 mm (W×D×H)
重量	9 kg
電源	100 - 240 VAC、2.5 A、50/60 Hz
電圧	25 V - 100 V パルスフィールドおよび150 V 定電圧

ピッピンパルス
PippinPulse

sage science

製品の詳細



通常の電気泳動では困難な長いDNA断片の分離及びサイズチェックに最適



Cat.No. PPI0200
価格(税抜)
¥970,000

特長

- NGSライブラリー調製のみならず、通常の電気泳動では困難な長いDNA断片の分離およびサイズチェックに最適です。(最大400 kb)
- 準備が簡単な通常の15×15 cmのアガロースゲルを使用し、簡便なフィールドインバージョン電気泳動を行えるように設計されています。
- 専用ソフトウェアには5つのプリセット・プロトコルが設定されていて、簡単な操作で泳動を行えます。
- 条件検討のために自由なプロトコル作成も可能です。

製品内容

- 本体
- PC及びソフトウェア

※ゲルタンク及び接続ケーブルは別売りとなります。

※PCのメーカー及び機種は予告なく変更する場合があります。

仕様

サイズ	200×240×70 mm (W×D×H)
重量	1.1 kg
電圧	25 - 175 V
電流	200 mA (最大)

別売オプション品

Cat.No.		包装単位	価格(税抜)
KBB1001	Pippin Pulse用10X KBB Buffer	1Lボトル	¥27,600
PGB1000	Pippin Pulse用泳動槽*	1台	¥216,800

* ゲルボックストレイ、リッド、12ウェルコーム、20ウェルコーム、電極コード

パラフィン包埋装置

シーティー プロ セル ティッシュ プロセッサー

CT-Pro20 Cell & Tissue Processor

製品の詳細



ISH (*in situ* ハイブリダイゼーション) 専用機としておすすめ。ISH、IHCに最適なパラフィンブロックが作製可能



Cat.No. **GSCT-Pro20**

価格(税抜)

¥2,600,000

※据え付け調整費用10万円が別途必要となります。

特長

- 環境にやさしい専用溶媒「G-NOX」(ドラフト不要)
- キシレンフリーにより装置の設置場所を選びません(ドラフト不要)
オプションの排気ダクトユニット(別売)により、排気を直接ドラフトに引き込むことも可能です。
- 細胞サンプルの包埋も可能
ツイスト攪拌システムにより、均一かつ細胞にも優しい溶液の浸透を実現
壊れ易い構造を持つ細胞標本の作製も可能です。
- ジェノスタッフ社の全面的なバックアップ
専任の技術者がいなくても、安定したデータの取れる標本の作製が可能です。

仕様

処理工程数	12槽(有機溶媒槽 9槽、パラフィン槽 3槽)
パラフィン槽温度	2点選択(55℃または65℃)
処理可能カセット数	最大20個(2カゴ同時使用時)
入力方式	タッチパネル
排気処理	活性炭フィルター(オプションで排気ダクトユニット接続可能)
使用環境温度	室内温度10℃~25℃
サイズ	430×430×690 mm(W×D×H)
重量	約30 kg(本体のみ)
電源	100 - 120 V, 15 A

購入者特典

- 特典 1** ジェノスタッフ社による無料技術セミナー
- 特典 2** 専門スタッフによる技術相談サポート
- 特典 3** 特別価格での受託サービスのご提供

販売可能エリアについて

2022年4月1日より、販売可能エリアが北海道と沖縄県を除く地域、本州・四国・九州に限定されました。
装置納入後のサポート体制を考えると、北海道、沖縄県ではご満足いただけるサービスの提供ができない可能性があるためです。
何卒ご理解のほどよろしくお願いいたします。

イビディ ステージ トップ

ibidi Stage Top Incubation System <Blue Line> ibidi Stage Top Incubator <Silver Line>



製品の詳細
<Blue Line> 製品の詳細
<Silver Line>



インキュベーションチャンバーの温度を正確にコントロールするヒーティングシステムと、CO₂濃度・O₂濃度および湿度を正確にコントロールし、低酸素培養にも対応できる培養環境を提供するガスインキュベーションシステムで構成された制御システム

① ガスインキュベーションの選択

濃度コントロールが必要なものは？

CO₂ 濃度
ib11920
ib11921

CO₂ と O₂ 濃度
ib11922
ib11923

② ヒーティングシステムの選択

観察に使用する容器は？

スライド/ディッシュ
ib10918
ib12110

プレート
ib10929
ib12150

観察に使用する容器は？

スライド/ディッシュ
ib10918
ib12110

プレート
ib10929
ib12150

③ Blue Lineと Silver Lineの選択

Blue Line	 Cat.No. ib10720 (ib11920+ib10918) 価格 (税抜) ¥3,134,000	 Cat.No. ib10724 (ib11920+ib10929) 価格 (税抜) ¥3,401,000	 Cat.No. ib10722 (ib11922+ib10918) 価格 (税抜) ¥3,506,000	 Cat.No. ib10726 (ib11922+ib10929) 価格 (税抜) ¥3,773,000	
	Silver Line	 Cat.No. ib12720 (ib11921+ib12110) 価格 (税抜) ¥3,535,000	 Cat.No. ib12724 (ib11921+ib12150) 価格 (税抜) ¥3,408,000	 Cat.No. ib12722 (ib11923+ib12110) 価格 (税抜) ¥3,874,000	 Cat.No. ib12726 (ib11923+ib12150) 価格 (税抜) ¥3,747,000

※それぞれ単品販売もございます。



トータル5年保証サービスのご案内

保証料 10%

メーカー保証1年にさらに4年をプラス!
保証期間中に起きた**自然故障に対して5回まで** (除くメーカー保証) 無償修理が受けられます。

ロングサポート

5年間

期間中

5回
無償修理

修理上限

100%

わずかな
保証
負担金

修理代

0円

簡単
手続

本サービス対象機器

販売価格 20万円~250万円以下の製品 ※下記製品は一例です。



FAS-Digi PRO



FastGene™
NanoSpec フォトメーター



FastGene™
NanoView フォトメーター



PicoGene®PCR 1100



Maelstrom™ Switch 8



GeneExplorer

5年間のロングサポート

トータル5年保証サービスとは、保証料をお支払頂くことで、メーカー保証に準拠する内容をメーカー保証期間（通常1年間）を含めたトータル5年間、保証するサービスです。本サービスにご加入頂きますと、保証期間中に起きた自然故障に対して、無償修理を最大5回ご利用頂けます。但し、メーカー保証期間が1年以上ある製品でも、保証期間の合計は5年間となります。

わずかな保証料で大きな安心

保証料は製品購入金額の10%（税別）。
機器購入時と同時に申し込むことにより本サービスにご加入頂けます。

最大5回まで無償修理

保証期間中の自然故障に関して、メーカー保証期間を除いた期間中、5回まで無償修理をご利用頂けます。
ただし、1回あたりの修理費用（部品代+技術料+送料）上限は製品購入金額（税込）となります。

修理上限は100%

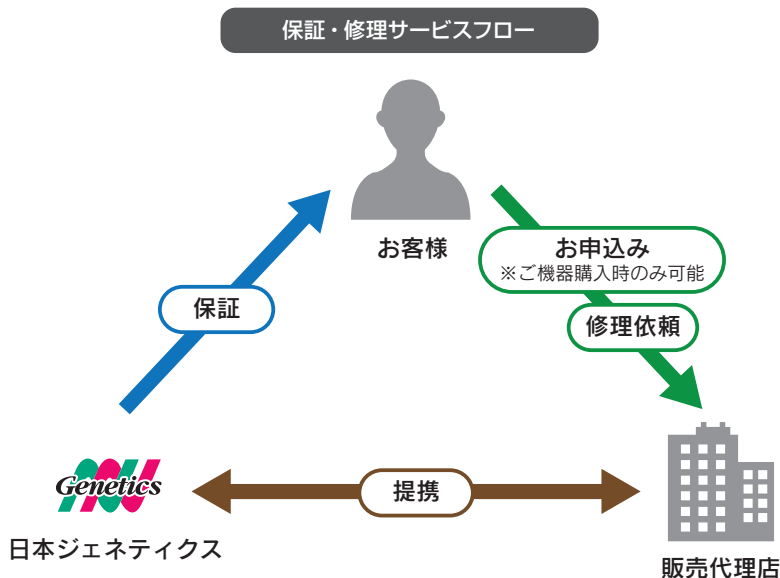
延長保証サービスの修理上限金額は、製品購入金額（税込）までとなり、保証期間中での経過年数による低下はございません。
尚、代替品の提供が行われた場合には、延長保証サービスは保証期間中であっても終了となります。

修理費自己負担0円

保証の対象となる故障の場合には、故障発生時にかかる修理代金（部品代+技術料+送料）のお客様のご負担はございません。

簡単手続き

商品のご購入の際に、同時に延長保証にご加入頂くだけの簡単手続きです。
また故障発生時の修理のご依頼も、購入した販売代理店にて簡単な手続きにて承ります。



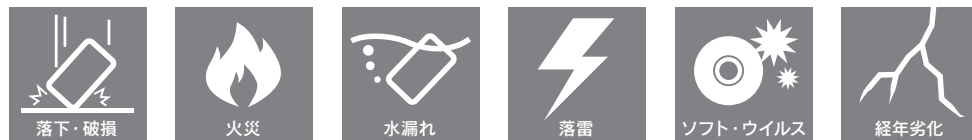
保証についての注意事項

- ・本保証は新品販売時のみとします。
- ・保守契約と同時の加入はできません。
- ・延長保証が付与できる製品は、メーカー保証期間が1年以上ある製品とさせていただきます。
- ・本保証サービスの対象品は当社が指定する対象品目のみとなります。（販売価格20万円以上250万円以下の製品）
- ・メーカーが保証対象外とする過酷な使用に関しては保証対象外となりますのでご注意ください。

保証対象外となる主な内容

延長保証サービスの保証基準は、メーカー保証基準と同等となります。その為、天災による故障・人災による故障・盗難またはウイルス感染による故障等は、保証の対象外となります。

また、メーカーが定める過酷な使用での故障、バッテリー・電池等の消耗品に起因する故障は保証対象外となります。



 **日本ジェネティクス株式会社**

 <https://www.n-genetics.com>

 info@genetics-n.co.jp

〒112-0004 東京都文京区後楽1-4-14 後楽森ビル18階
Tel. 03 (3813) 0961 Fax. 03 (3813) 0962