



シングルセル遺伝子発現Flex



キャンペーン期間：2024年4月1日（月）～7月16日（火） サンプル受領まで

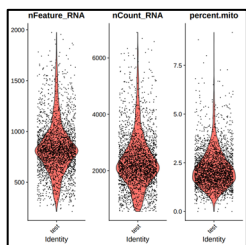
パスウェイ解析、擬似系譜解析

まで込みのスペシャルプライス

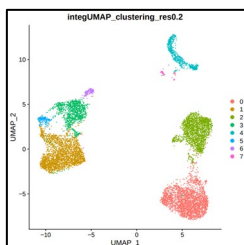
4サンプル **260**万円（税抜）

サービス内容

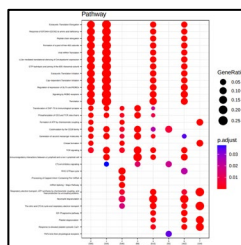
- **【WET】シングルセル遺伝子発現Flex**
 - 10x Genomics社 Chromium Single Cell Gene Expression Flexによるライブラリ調製
 - Illumina社 NovaSeq6000による1.5億リード / サンプル のシーケンシング
 - Cell Rangerによる発現定量
- **【DRY】バイオインフォマティクス解析**
 - 解析レポート、中間報告および最終報告（手法解説、結果解釈のディスカッション）
 - 発現定量解析（クオリティコントロール、正規化、データ統合、次元削減、クラスタリングおよびUMAP上の可視化、クラスタごとの特徴遺伝子の探索、着目遺伝子の発現量可視化（Feature plot, Violin plot））
 - サンプル間比較解析（各クラスタにおけるサンプル間発現比較解析、Gene Ontology解析、Reactomeパスウェイ解析）
 - 擬似系譜解析（Cell trajectoryの推定、Pseudotimeの推定、着目遺伝子の発現パターン可視化）



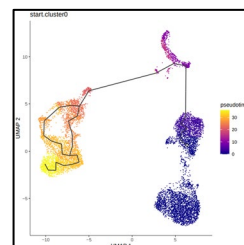
クオリティコントロール



クラスタリング



パスウェイ解析



擬似系譜解析

サンプル要件 / 注意事項

サンプルタイプ：固定分散済み細胞

（Chromium Next GEM Single Cell Fixed RNA Sample Preparation Kit 指定）

- 細胞数は**10⁶**細胞以上であること。
- 固定分散済みの細胞をご提出ください。
- -80℃で保管していること。
- 固定分散は10x Genomics指定の手順に準じ実施していること。

- ※ 生物種はヒトおよびマウスになります。
- ※ FFPEの場合はサンプル要件等異なりますので別途ご相談ください。
- ※ 凍結組織または凍結細胞のご提出で Flexを実施の場合は、固定・細胞分散費用として、30,000円/サンプルが発生します。またプローブを使用してRNAを検出するため、従来法より高感度ですが、配列情報の取得はできません。

価格表（税抜）

製品名		価格
①シングルセル遺伝子発現 Flex WET&DRY	4サンプル	260万円 (65万円/サンプル)
	8サンプル	500万円 (62.5万円/サンプル)
②納品費	クラウド納品	0.4万円/回
	HDD納品	4万円/台

上記の解析に必要な費用は下記の合計金額（税抜）です
合計金額 = ①解析費用 (サンプル数×単価) + ②納品費

ご利用の流れ



- 研究目的、サンプル情報をヒアリングし、お見積りを作成します。
- ご発注後、サンプルを準備いただき、シーケンスを行います。
- 中間報告会にて、途中結果の報告および解析方針の確認、内容についてのディスカッションを行います。
- 最終報告会にて、結果の報告および内容について、ご報告します。

DRY
解析

シングルセルRNA-seq解析

キャンペーン期間：2024年4月1日（月）～7月16日（火） データ受領まで

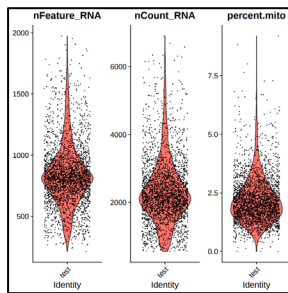
論文作成には欠かせない
パスウェイ解析・擬似系譜解析
までを**プロ**が支援

18万円/サンプル（税抜）
※4サンプル以上の場合の価格、
詳細は下記価格表をご参照ください

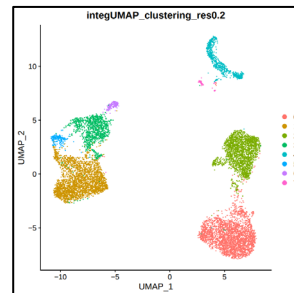
データ解析内容

発現定量解析

- クオリティコントロール
- 正規化、データ統合
- 次元削減
- クラスタリングおよび UMAP上の可視化
- クラスタごとの特徴遺伝子の探索
- 着目遺伝子の発現量可視化（Feature plot, Violin plot）



クオリティコントロール



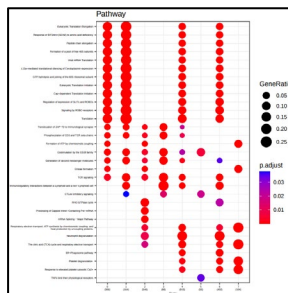
クラスタリング

サンプル間比較解析

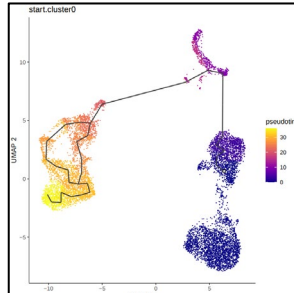
- 各クラスタにおけるサンプル間発現比較解析
- Gene Ontology解析、Reactome パスウェイ解析

擬似系譜解析

- Cell trajectoryの推定
- Pseudotimeの推定
- 着目遺伝子の発現パターン可視化



パスウェイ解析



擬似系譜解析

受入れデータ・納品物

受入れデータ形式

- 発現マトリクスファイル
※Cell Ranger で出力したファイルに限ります。その他のファイルの場合にはお問い合わせ下さい。
- ※FASTQファイル（Chromium, 10x Genomics）からの場合には別途費用をご請求いたします。

納品物

- 解析結果の中間報告資料（PDF）
- 解析結果の最終レポート（PDF）
- データ解析結果（PDF、Excel）

価格表（税抜）

製品名		単価
scRNA-seq データ解析	1~3サンプル	23万円/サンプル
	4サンプル以上	18万円/サンプル

基本的なデータ解析に必要な費用は上記表（税抜）の通りになり、それ以外の費用はかかりません（クラウド納品になります）。

お問い合わせ先

アメリエフ株式会社

〒105-8433

東京都港区西新橋3-7-1

ランディック第2新橋ビル2階

publicity@amelieff.jp

https://amelieff.jp/enquiry/form_commissioned_24sp/

