

## エビデント 特別キャンペーン

エビデントではお客様の研究にお役立ちできるよう、  
研究の効率化をサポートする特別キャンペーンをご用意しました。

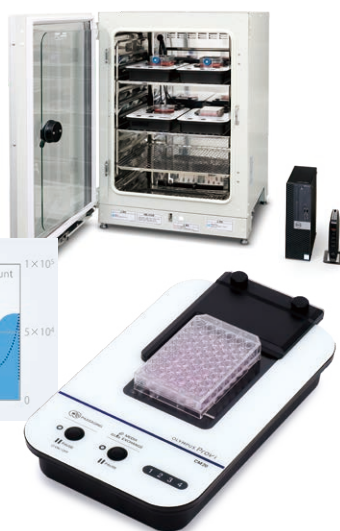
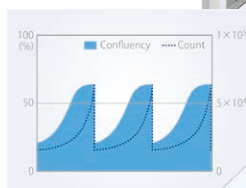
※各キャンペーンの仕様詳細や価格などについては、弊社営業・各販売店までお問い合わせください。→  
キャンペーン詳細に関するお問い合わせはこちら:<https://fm-jp.evidentscientific.com/form/pub/ssd/2023campaign1s>

### 細胞培養ソリューションキャンペーン

#### インキュベーションモニタリングシステムCM20

CM20は、インキュベーター内で培養中の細胞の数や密度を自動で計測でき、得られたデータはPCやタブレットからいつでも確認できるため、これまで計測に費やしていた時間やコストが大幅に削減されます。

- ▶ インキュベーター内の培養細胞の画像と共に細胞数・密度を自動計測し、外部からモニタリングが可能
- ▶ 客観的な定量データを指標とすることで、培養作業のバラツキ要因を削減でき、実験の再現性が向上
- ▶ ウェルごとに条件を振った細胞の比較対象実験を行うための簡易なComparison機能を搭載



#### 培養顕微鏡CKX53-21PH (位相差観察)

CKX53はコントラストの高い観察像と、  
快適な操作性を両立することで、  
培養室内での生細胞の準備プロセスを効率化します。

- ▶ 4×～40×までの位相差対物レンズ切り替え時のリングスリットの変更がなく作業効率が高い
- ▶ クリーンベンチ内でもコンパクトに設置でき、フード内の滅菌条件下での細胞観察・操作が可能
- ▶ マルチレイヤー培養フラスコなど190mmの高さまでの培養容器をステージ上に設置し観察が可能



※CKX53-21PH-SP23およびCM20-CKX53-BSに含まれる対物レンズは以下の通りです。  
UPLFLN4×IPC, CACHN10×IPC, LCACHN20×IPC

### キャンペーンパッケージ

#### ① CM20 1モニタリングヘッドセット (CM20-D11S-SET-C)

※ モニタリングヘッドを追加いただける、よりお得なプラン (CM20H-ADD-C) もご用意しています

#### ② CKX53-21PH (CKX53-21PH-SP23)

※ パッケージには対物レンズ (UPLFLN4×IPC / CACHN10×IPC / LCACHN20×IPC) が含まれています

#### ③ ①&②バンドルセット (CM20-CKX53-BS)

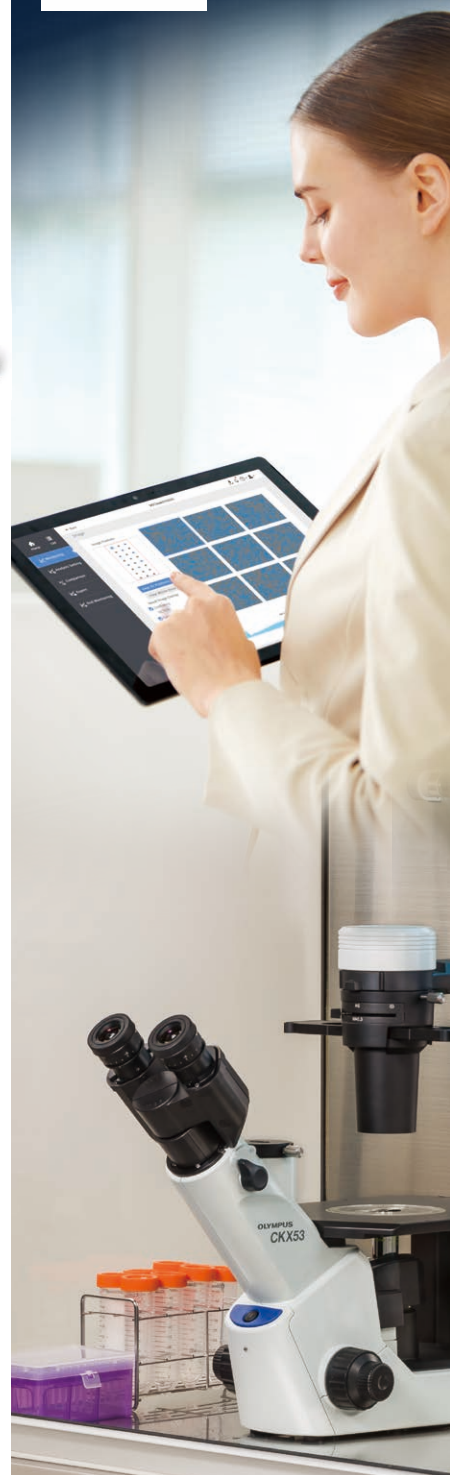
キャンペーン期間

2023年

1月10日(火)

～3月20日(月)

受注分まで



## イメージングソフトウェアcellSens イメージングアナリシスキャンペーン

cellSensは顕微鏡やカメラなどのさまざまなデバイス制御による撮影から画像処理・解析まで、シームレスでより効率的イメージングワークフローを実現します。

- ▶ 細胞カウント機能をお求めやすい価格でご提供、これまで手動で行ってきた画像解析時間を大幅に短縮  
※別オプションのディープラーニング機能TruAIを追加する事で、さらに解析が効率的に行えます
- ▶ デコンボリューション機能による画像処理でボケのないシャープな画像を生成
- ▶ PCデスクトップライセンスの追加で場所を選ばずいつでも画像解析が可能

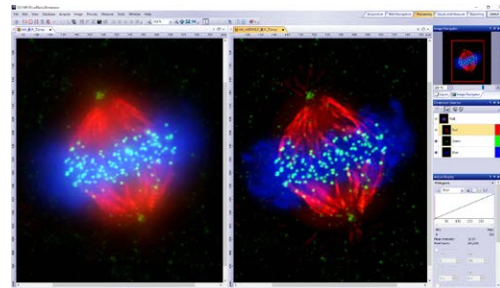
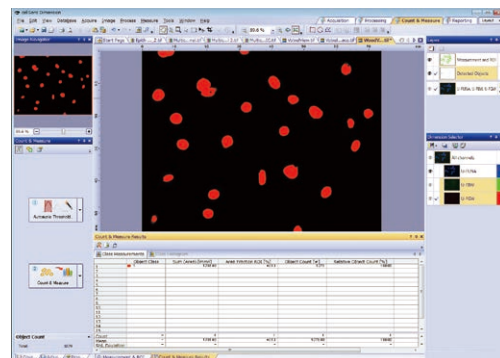
### キャンペーンパッケージ

- ① 細胞カウント機能アドオン (CS-S-CM-AD-SP)<sup>\*1</sup>
- ② デコンボリューション機能アドオン (CS-S-DE-AD-SP)<sup>\*1,2</sup>
- ③ PCデスクトップライセンス 細胞カウント機能セット (CS-S-DI5-DT-CM)<sup>\*3</sup>
- ④ PCデスクトップライセンス デコンボリューション機能セット (CS-S-DI5-DT-DE)<sup>\*3</sup>
- ⑤ cellSens Standard バージョンアップ (CS-S-ST-VP)<sup>\*1</sup>
- ⑥ cellSens Dimension バージョンアップ (CS-S-DI-VP)<sup>\*1,2</sup>
- ⑦ cellSens Dimension Desktop バージョンアップ (CS-S-DI5-DT-VP)<sup>\*1,2</sup>

\*1: cellSensをお持ちの方が対象となっております。

\*2: cellSens Dimensionをお持ちの方が対象となります。

\*3: 追加する機能に応じた仕様を満たすPCが必要です。



ヒト子宮頸癌由来細胞株HeLa細胞の体細胞分裂期の様子  
東北大学加齢医学研究所 分子腫瘍学研究分野  
池田 真教先生、田中 耕三先生

## 高輝度ライトガイド光源装置U-LGPS キャンペーン

U-LGPSは4つのLEDと1つのLDP (Laser Diode pumped Phosphor) を搭載した個体光源です。有害物質を含む水銀ランプを用いず環境に優しい信頼性の高い蛍光イメージングをサポートします。

- ▶ 平均25,000時間以上の長寿命で、さらに環境と安全性に考慮した発熱を抑えた構造設計
- ▶ プリセンター式で芯出し調整が不要、ランプハウス水銀光源から簡単に置き換え可能
- ▶ 瞬時の点灯/消灯や細かい光量調整が可能、長時間使用でも高い出力安定性を実現

U-LGPS  
ライトガイド光源装置

U-LLG150  
リキッドライトガイド  
(1.5m)



U-LLGAD  
リキッドガイドアダプタ

### キャンペーンパッケージ

- ① 高輝度ライトガイド光源装置セット U-LGPS+U-LLG150+U-LLGAD (LGPS-SET-SP)
- ② 高輝度ライトガイド光源装置 U-LGPS (LGPS-SET-ADD)

BX63組合せ



IX73組合せ



CKX53組合せ



SZX16組合せ



MXV10組合せ



注1: U-LGPSにて対応可能な製品は、BX63/BX53/BX43/IX83/IX73/CKX53/SZX16/SZX10/SZX7/MXV10になります。

注2: U-LGPSはレーザー安全クラス1製品になります。

EvidentScientific.com

株式会社エビデント

〒163-0910 東京都新宿区西新宿2-3-1 新宿モノリス