

選べる  
オプション!

# カスタムポリクローナル抗体 キャンペーン

キャンペーン期間

2022年11月1日(火)~12月23日(金)

16時 受付分まで

必要なサービスだけ & リーズナブルに

お客様が必要なサービス内容に合わせて、複数プランから選択できます!

「抗原タンパク質がないと作れないんでしょ?」

「この作業だけ頼みたいんだけど…」

「免疫スケジュールにこだわりたい!」など、

初めての方から経験豊富な方まで、お得に受託抗体サービスを利用するチャンスです。

## ▼ サービス内容

サービス	免疫動物	抗原配列デザイン *1	抗原ペプチド合成 *2	ELISA 抗体価測定	希望販売価格	キャンペーン 希望販売価格
シンプル抗体	SPF ウサギ 1羽	●	●	●	¥98,000	¥83,000
シンプル抗体・ELISA なし (抗体価保証なし)		●	●	—	通常設定なし	¥65,000*3
シンプル抗体抗原持ち込み (抗体価保証なし)		—	—	●	¥88,000	¥60,000
シンプル抗体抗原持ち込み・ ELISA なし (抗体価保証なし)		—	—	—	通常設定なし	¥39,000*3

\*1: 標的たんぱく質の配列情報もしくはアクセッション番号が必要です。標的タンパク質との相同性比較が必要な場合は、比較対象の分子情報もご提示いただくと、ペプチドデザインがスムーズです。

\*2: キャリアコンジュゲーション作業を含みます。

\*3: 通常希望販売価格は設定されておらず、当該価格は通常時と比べて弊社が希望販売価格を低く設定することを意味するものではありません。

より詳細なサービス内容は <https://sigmaaldrich-japan.com/lp/> をご覧ください。

サービス	免疫動物	免疫	ELISA 抗体価測定	希望販売価格	キャンペーン 希望販売価格
フレキシブルウサギ 49日	ウサギ 1羽 ※ウサギ以外も対応可能	● ※6回	●	¥115,000	¥78,000
フレキシブルウサギ 77日		● ※6回	●	¥135,000	¥88,000

より詳細なサービス内容は <https://bit.ly/flexible-antibody> をご覧ください。

## ▼ お問い合わせ・ご注文はこちら

Web ページ: <https://bit.ly/simpleantibody>

E-mail: [customjp.ts@merckgroup.com](mailto:customjp.ts@merckgroup.com) Tel: 03-6756-8260



## シンプル抗体サービス仕様一覧

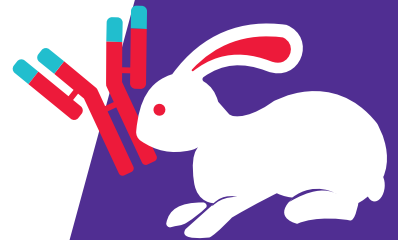
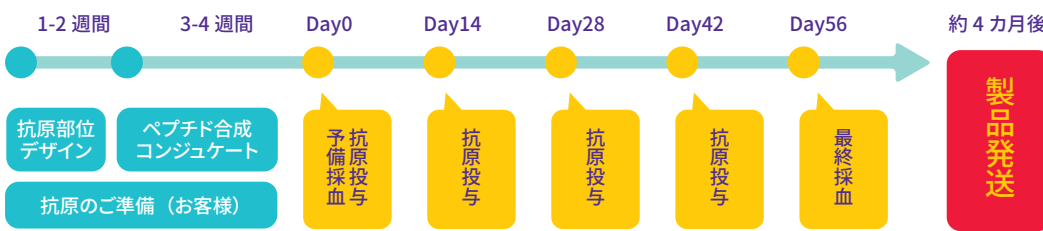
抗原 (オプション <sup>*1</sup> )	合成ペプチド (Cys+19 残基)
キャリアタンパク質 (オプション <sup>*1</sup> )	KLH (Keyhole Limpet Hemocyanin)
免疫動物	ウサギ (SPF ※グレードの飼育)
免疫施設	国内免疫施設
免疫回数	4 回
免疫日数	56 日
抗体価測定法 (オプション <sup>*1</sup> )	ELISA 法
納品物	合成抗原ペプチド (オプション <sup>*1</sup> )
	免疫前血清 (~ 5 mL)
	最終採血由来抗血清 (~ 40 mL)
	作業報告書 (ELISA 法による抗体価測定結果を含む) (オプション <sup>*1</sup> )
抗体価保証 (オプション <sup>*1</sup> )	抗血清 (希釈倍率 1:4000) に対する ELISA 測定で O.D. ≤ 0.2 の場合 (無償 <sup>*2</sup> )

<sup>\*1</sup>: 持ち込み抗原の場合は、抗原性の確認が困難なため低力価保証はご容赦いただいております。また、抗原の性質によってはイムノプレートへの固定化が難しく、弊社標準法での ELISA 測定が困難な場合があります。その際は測定値をもってご報告とさせていただきますので、何卒ご了承ください。サンプルについて毒性が疑われるなど、取り扱いに注意が必要なサンプルの場合は免疫ご対応について確認をとる必要がありますのでご依頼前にご相談ください。

<sup>\*2</sup>: 保証は弊社デザイン抗原に限りです。

オプションの詳細はこちら：<https://sigmaaldrich-japan.com/lp/>

### ▼ シンプル抗体免疫スケジュール例 (受注後約 4 カ月後で納品)

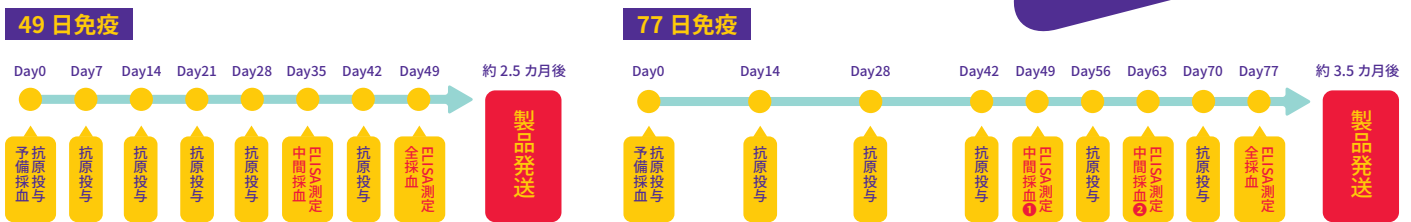


## フレキシブル抗体サービス仕様一覧

免疫スケジュール	49 日免疫、77 日免疫を基本としてご自由に調整可能 中間採血時の力価を評価した後、日程変更も可能 (有償)
免疫動物	ウサギ
動物数	1 羽
免疫回数	49 日免疫: 4 ~ 6 回、77 日免疫: 6 回
ELISA	中間日と最終日の血清を用いて弊社にて ELISA を実施、測定結果は逐次ご報告

オプションの詳細はこちら：<https://bit.ly/flexible-antibody>

### ▼ フレキシブル抗体免疫スケジュール例



メルライフサイエンス公式 SNS、動画コンテンツをご覧ください。

本紙記載の製品は試験・研究用です。ヒト、動物への治療、もしくは診断目的として使用しないようご注意ください。掲載価格は希望販売価格 (税別) です。実際の価格は弊社製品取扱販売店へご確認ください。なお、品目、製品情報、価格等は予告なく変更される場合がございます。予めご了承ください。記載内容は2022年11月時点の情報です。Merck, the vibrant M, and Sigma-Aldrich are trademarks of Merck KGaA, Darmstadt, Germany or its affiliates. All other trademarks are the property of their respective owners. Detailed information on trademarks is available via publicly accessible resources. ©2022 Merck KGaA, Darmstadt, Germany. All rights reserved.

## シグマ アルドリッチ ジャパン

ライフサイエンス サイエンス & ラボソリューションズ事業本部

〒153-8927 東京都目黒区下目黒 1-8-1 アルコタワー 5F

製品の最新情報は [こちら www.sigmaaldrich.com/JP/ja](http://www.sigmaaldrich.com/JP/ja)

製品に関するお問い合わせは、テクニカルサービスへ

E-mail: [customjp.ts@merckgroup.com](mailto:customjp.ts@merckgroup.com) Tel: 03-6756-8260

在庫照会・ご注文に関するお問い合わせは、カスタマーサービスへ

E-mail: [genosysjp.order@merckgroup.com](mailto:genosysjp.order@merckgroup.com) Tel: 03-6756-8270

シグマ アルドリッチ ジャパン合同会社はメルクのグループ会社です。