



TOKIWA-Bio

iPS細胞樹立用センダイウイルスベクター 『SRV™ iPSC-4 Vector』 サンプル提供キャンペーン キャンペーン期間：2022年9月12日(月)~11月11日(金)

01:キャンペーン内容

SRV™ iPSC-4をご使用経験のない方限定で、下記いずれかの製品をご購入いただいた方にサンプル品をご提供します。*製品の詳細は次ページ記載のQRコードより当社HPをご覧ください。

コードNo.	品名	容量	希望納入価格(円)
389-19091	SRV™ iPSC-2 Vector	0.1mL	営利機関 ¥135,000
382-19081			非営利機関 ¥90,000

*Trial Package(コードNo. 380-19141)は対象外となります。

【提供サンプル品】

コードNo.	品名	容量
388-20051	SRV™ iPSC-4 Vector Trial Package	0.01mL

*本キャンペーンはお1人様1回限りでご提供します。

*サンプル品の数には限りがございますのでご了承ください。

02:キャンペーン対象者

SRV™ iPSC-4をご使用経験のない方が対象となります。

*Trial Package(コードNo.385-19691)をご使用経験のある方もキャンペーン対象外となります。

*以前にウェビナーなどでSRV™ iPSC-4のサンプル品をお申し込みされた方はキャンペーン対象外となります。

03:お申し込み方法

SRV™ iPSC-2をご購入の際、もしくはご購入後に下記提出方法にて『キャンペーン用使用許諾書』をご提出ください。

*本製品の使用には研究目的のみの使用に合意していただく『使用許諾書』の提出をお願いしています。

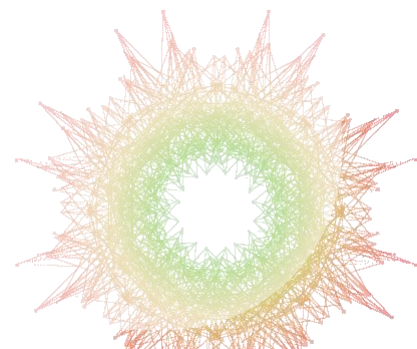
SRV™ iPSC-2の使用許諾書は裏面のQRコードの当社HPよりダウンロードをお願いいたします。

【提出方法】

販売店ご担当者様または当社担当営業にお渡しください。



『キャンペーン用使用許諾書』はコチラ
*Microsoft Wordファイルが開きます。



簡便な操作で高品質の iPS 細胞を樹立できます

こんな方におすすめ

初めてiPS細胞を樹立する

染色体への挿入なしで効率よく作りたい

他の方法で試したけどダメだった

SRV™ iPSC Vectorの特長

- SRV™ は染色体への挿入が無く細胞質で安定に発現
- iPS 細胞へのリプログラミング後、SRV™ を短期間で消去することが可能
- ヒト、マウスなど幅広い宿主域の細胞の分裂細胞・非分裂細胞に関わらず遺伝子を導入
- 単一 RNA 上に全ての転写因子が搭載され、高効率でのリプログラミングを実現
- EGFP 搭載で遺伝子導入の効率や消去の様子がすぐに判る
- フィーダー細胞不要
- 遺伝子導入ステップは BSL2 で扱うが、それ以降の過程は BSL1 で扱うことができる

使用者の声

- プロトコール通りに行ったらiPS細胞が作成できた
- 扱いやすくて培養方法もシンプルだった
- 品質の良いiPS細胞が樹立できた
- 素人でもiPS細胞を樹立できた

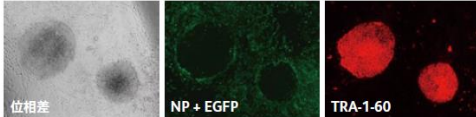
SRV™ iPSC-4 Vector

SRV™ iPSC-2 Vector と SRV™ iPSC-4 Vector の違い

線維芽細胞の初期化

SRV™ iPSC-4 Vector では初期化が可能…SRV™ iPSC-2 Vector では初期化が困難だったが、SRV™ iPSC-4 Vector では初期化が可能である。

図 C

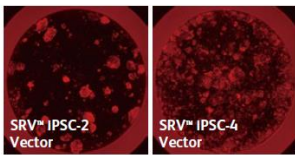


SRV™ で遺伝子導入した細胞を 24-well plate に 1×10^4 cells/well で播種した。遺伝子導入後 18 日目の細胞における免疫染色像。SRV™ が自動的に消去されたコロニーが確認できる。(NP、EGFP はベクター骨格のマーカ)

単球の初期化

初期化効率の比較…SRV™ iPSC-4 Vector は、SRV™ iPSC-2 Vector よりも多く TRA-1-60 陽性コロニーを誘導できる。

図 D



SRV™ で遺伝子導入した細胞を 48-well plate に 1×10^5 cells/well で播種した。遺伝子導入後 14 日目の細胞における TRA-1-60 抗体染色像。

図 E

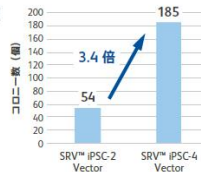


図 D の TRA-1-60 陽性コロニー数の比較 (各 2well をカウントした平均)

カタログダウンロードや製品の詳細は当社HPをご覧ください。



- 本文に記載しております試薬は、試験・研究の目的にのみ使用されるもので、「医療品」、「食品」、「生活用品」などとして使用できません。
- 希望納入価格、キャンペーン価格には消費税等が含まれていません。
- 本キャンペーンは富士フイルム和光純薬(株)の代理店・特約店から購入した場合のみ適用されます。

富士フイルム 和光純薬株式会社

本社 〒540-8605 大阪市中央区道徳町三丁目1番2号 TEL:06-6203-3741 (代表)
 東京本店 〒103-0023 東京都中央区日本橋本町二丁目4番1号 TEL:03-3270-8571 (代表)

- 九州営業所
- 中国営業所
- 東海営業所
- 横浜営業所
- 筑波営業所
- 東北営業所
- 北海道営業所

フリーダイヤル 0120-052-099
 試薬URL: <https://labchem-wako.fujifilm.com>

■ FUJIFILM Wako Chemicals U.S.A. Corporation
 1600 Bellwood Road, Richmond, VA 23237, USA
 TEL: +1-804-714-1920 FAX: +1-804-271-7791

■ FUJIFILM Wako Chemicals Europe GmbH
 Fuggerstr 12, 41468 Neuss, Germany
 TEL: +49-2131-3111-0 FAX: +49-2131-311-100

■ 富士フイルム和光(香港)有限公司
 Room 1111, 11/F, International Trade Centre,
 11-19 Shea Tsui Road, Tsuen Wan, N.T., Hong Kong
 TEL: +852-2799-9019 FAX: +852-2799-9808

■ 富士フイルム和光(広州)貿易有限公司
 广州市越秀区先烈中路69号东山广场30楼3002-3003室
 TEL: +86-20-8732-6381 (广州)
 TEL: +86-21-6238-4751 (上海)
 TEL: +86-10-6413-6388 (北京)