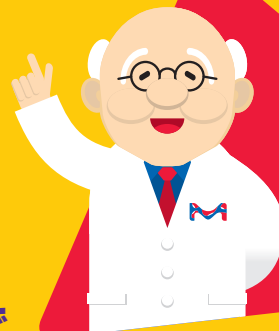


理想の抗体が見つからないあなたへ

## オールインワンパッケージの カスタムポリクローナル抗体作製サービス シンプル抗体キャンペーン



キャンペーン  
期間

2021年10月1日(金)  
~11月30日(火)16時 受付分まで

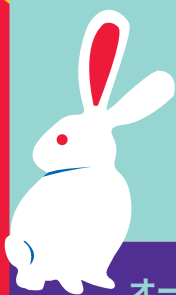
キャンペーン希望販売価格

希望販売価格

~~¥98,000~~

▶ ¥70,000

研究で使う抗体について、お困りではありませんか？



- 「市販の抗体を使っている。でも、思うように結果が出ない...」
- 「対象とする生物種に対する抗体が見つからない...」
- 「抗原タンパク質が用意できないと抗体って作れないんでしょ？」
- 「受託抗体作製って、費用も準備もハードルが高い気がする...」



オールインワンパッケージで、初めてでも“手間いらず、費用もお得”な  
カスタムポリクローナル抗体 (シンプル抗体) 作製サービス

安心の  
国内免疫  
実績も豊富

### サービスの内容

オールインワンパッケージ

抗原部位  
デザイン

抗原ペプチド  
合成

キャリア  
コンジュゲート

SPF ウサギ  
1羽免疫



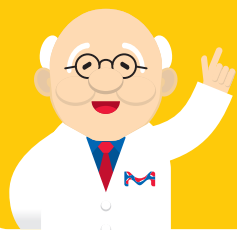
ELISA 測定

抗体価保証付き

ご相談・ご注文は  
裏面へ



## ● お問い合わせ・ご注文はこちら



Web ページ : [sigmaaldrich-japan.com/lp/](http://sigmaaldrich-japan.com/lp/)  
E-mail : [customjp.ts@merckgroup.com](mailto:customjp.ts@merckgroup.com)  
Tel : 03-6756-8260

## ● お問い合わせ・ご注文に必要な情報

本サービスをご注文いただく際は、**標的タンパク質の配列情報**または**アクセッション番号**をご用意ください。  
標的タンパク質との相同性比較が必要な場合は、比較対象の分子情報もご提示いただくと、ペプチドデザインがスムーズです。

## ● 免疫スケジュール (受注後約 4 ヶ月で納品)



## ● カスタムポリクローナル抗体 (シンプル抗体) 作製サービス仕様

抗原	合成ペプチド (Cys+19 残基)
キャリアタンパク質	KLH (Keyhole Limpet Hemocyanin)
免疫動物	ウサギ (SPF* グレードの飼育) ※ SPF (Specific Pathogen Free) : 特定の病原微生物への感染がない状態
免疫施設	国内免疫施設
免疫回数	4 回
免疫日数	56 日
抗体価測定法	ELISA 法
納品物	合成抗原ペプチド 免疫前血清 (~ 5 mL) 最終採血由来抗血清 (~ 40 mL) 作業報告書 (ELISA 法による抗体価測定結果を含む)
抗体価保証	抗血清 (希釈倍率 1:4000) に対する ELISA 測定で O.D. ≤ 0.2 の場合、無償
希望販売価格	¥98,000 (一羽あたり)

抗血清を約 40 mL の大容量でお届けお届け

キャンペーン希望販売価格 **¥70,000**

オプション : 抗原ペプチドカラムによる抗血清の精製  
(抗血清 10 mL あたり希望販売価格 ¥75,000)

持ち込み抗原もご相談ください



本紙記載の製品は試験・研究用です。ヒト、動物への治療、もしくは診断目的として使用しないようご注意ください。掲載価格は希望販売価格(税別)です。実際の価格は弊社製品取扱販売店へご確認ください。なお、品目、製品情報、価格等は予告なく変更される場合がございます。予めご了承ください。記載内容は2021年9月時点の情報です。Merck, the vibrant M, and Sigma-Aldrich are trademarks of Merck KGaA, Darmstadt, Germany or its affiliates. All other trademarks are the property of their respective owners. Detailed information on trademarks is available via publicly accessible resources. ©2021 Merck KGaA, Darmstadt, Germany. All rights reserved.

### シグマ アルドリッチ ジャパン リサーチ事業部

〒153-8927 東京都目黒区下目黒 1-8-1 アルコタワー 5F

製品の最新情報はこちら [www.sigmaaldrich.com/JP/ja](http://www.sigmaaldrich.com/JP/ja)

製品に関するお問い合わせは、テクニカルサービスへ

E-mail: [customjp.ts@merckgroup.com](mailto:customjp.ts@merckgroup.com) Tel: 03-6756-8260

在庫照会・ご注文に関するお問い合わせは、カスタマーサービスへ

E-mail: [genosysjp.order@merckgroup.com](mailto:genosysjp.order@merckgroup.com) Tel: 03-6756-8270 Fax: 03-6756-8306

シグマ アルドリッチ ジャパン合同会社はメルクのグループ会社です。

CPM016-2109-10K-H